

जनपद अल्मोड़ा में भूकम्पीय आपदा के प्रबन्धन हेतु
अनुक्रियात्मक प्रणाली एवं कार्ययोजना
वर्ष 2013

*Operating Procedure and Action plan for an
Earthquake in
District Almora, Uttarakahnd*

जिलाधिकारी, अल्मोड़ा

05962-230170(ऑफि0),05962-230299(आ0),230271(फै0)

अपर जिलाधिकारी, अल्मोड़ा

05962-231601

—: संकलन :-

डॉ० मन्जु पाण्डे,

जिला आपदा प्रबन्धन अधिकारी

जनपद आपदा प्रबन्धन प्राधिकरण

जिला आपातकालीन परिचालन केन्द्र, अल्मोड़ा ।

फोन नं० - 05962 237874, 237875 (फैक्स), 1077

ई मेल - dmalmora@gmail.com/manjuku09@gmail.com

आपदा प्रबन्धन प्राधिकरण / जिला आपातकालीन परिचालन
केन्द्र अल्मोड़ा

आदेश

जिला आपदा प्रबन्धन प्रकोष्ठ, जिला आपातकालीन परिचालन केन्द्र जनपद अल्मोड़ा द्वारा जनपद अल्मोड़ा में भूकम्पीय आपदा के प्रबन्धन हेतु अनुक्रियात्मक प्रणाली एवं कार्ययोजना, भूकम्प के खतरे एवं घातकता को दृष्टिगत रखते हुये एवं विभागीय समन्वयन के आधार पर तैयार की गयी है।

उक्त कार्ययोजना में संकलित महत्वपूर्ण सूचनाओं, संसाधनों एवं निर्देशों का अवलोकन करते हुये तत्सम्बन्धित विभागीय अधिकारियों, जिला आपातकालीन परिचालन केन्द्र, 7 डेस्क प्रणाली के नोडल अधिकारियों, सहायक अधिकारियों, फील्ड एवं ड्यूटी में तैनात कार्मिकों, खोज-बचाव और प्राथमिक सहायता दलों द्वारा इस कार्य योजना में संकलित विषयों का उपयोग क्रियान्वयन एवं अनुपालन किया जाये तथा आवश्यकतानुसार सूचनाओं का आदान-प्रदान एवं अद्यतीकरण किया जाय।

(अक्षत गुप्ता)
जिलाधिकारी,
अल्मोड़ा

कार्यालय जिलाधिकारी, अल्मोड़ा।

संख्या /तेरह-आ0प्र0प्राधि/2013-14 दिनांक , 2013

प्रतिलिपि :- आपदा प्रबन्धन से सम्बन्धित विभागीय नोडल अधिकारियों, उप जिलाधिकारियों, तहसीलदारों, जिला/तहसील स्तरीय नियंत्रण कक्षों के प्रभारी अधिकारियों को आवश्यक कार्यवाही हेतु प्रेषित।

जिलाधिकारी,
अल्मोड़ा।

प्रस्तावना

उत्तराखण्ड के पर्वतीय भू-भाग में भूकम्प एक ऐसी प्राकृतिक आपदा है, जो इसके सभी क्षेत्रों की आबादी, भवन, जन उपयोगी संरचनाओं एवं संसाधनों को व्यापक रूप से प्रभावित कर सकती है। भूकम्पीय आपदा की दृष्टि से जनपद पिथौरागढ़, बागेश्वर, चमोली, रुद्रप्रयाग एवं उत्तरकाशी सर्वाधिक संवेदनशील एवं खतरे युक्त जोन – v में वर्गीकृत है। एवं भूकम्पीय आपदा की दृष्टि से जनपद अल्मोड़ा, पौड़ी, टिहरी, चम्पावत संवेदनशील एवं खतरे युक्त जोन-iv, v दोनों में वर्गीकृत है। जनपद के अधिकांश आबादी युक्त गांव, कस्बे एवं शहर, जल प्रवाह तंत्र और अवस्थापनाएँ इन सक्रिय भ्रंशों एवं भू-विवर्तन से कमजोर हुयी चट्टानों के प्रभाव क्षेत्र में आते हैं। अल्मोड़ा एवं समीपवर्ती क्षेत्र अनेक छोटे भूकम्पों के अभिकेन्द्र रहे हैं, किन्तु इस दौरान बड़े आकार का भूकम्प नहीं आना यह भी इंगित करता है कि जनपद अल्मोड़ा एवं समीपवर्ती क्षेत्रों में वृहत परिमाण का भूकम्प कभी भी आ सकता है, जो यहां के लिये पर्याप्त नुकसानदायक हो सकता है।

अतः उपरोक्त विशिष्ट भू-भौतिक स्थिति, भूकम्प के खतरे एवं घातकता का आंकलन तथा उससे निपटने हेतु उपलब्ध संसाधन एवं क्षमताओं का सम्यक उपयोग और तैयारियों का सम्भावित भूकम्प के आने से पूर्व परीक्षण किया जाना आवश्यक है, ताकि सभी के सम्मिलित सहयोग से भूकम्प से होने वाले नुकसान एवं दुष्प्रभाव को कम किया जा सके, साथ ही भूकम्प के दौरान, खोज-बचाव, निकासी, प्राथमिक चिकित्सा, राहत शिविर, राहत सहायताएँ एवं पुनर्स्थापना तथा संसाधनों के सुचारीकरण हेतु त्वरित एवं सुव्यवस्थित प्रयास किये जा सकें। मुझे आशा है कि सभी विभागों के सहयोग एवं समन्वयन से तैयार यह कार्य योजना एवं अनुक्रिया प्रणाली सहायक हो सकेगी, इस हेतु प्रत्येक विभागीय अधिकारी, कर्मचारी एवं जनसमुदाय का योगदान, तैयारी एवं क्षमताओं का परीक्षण और सूचनाओं का अद्यतीकरण होना आवश्यक है।

अतः विगत त्रासदियों के अनुभवों से सीखते हुये हम सभी व्यवस्थित तैयारी कर भूकम्प जैसी आपदा के दुष्प्रभाव को कम करने हेतु एक दूरगामी एवं सार्थक प्रयास करें।
शुभकामनाओं सहित।

(अक्षत गुप्ता)
जिलाधिकारी,
अल्मोड़ा।

भूकम्प के झटकों का अनुभव (सूक्ष्म, मध्यम, तीव्र, वृहत्त)

प्राथमिक अनुक्रिया

तात्कालिक अनुक्रिया—तत्परता से सुरक्षित होना।

- व्यक्तिगत सुरक्षा।
- पारिवारिक सुरक्षा।
- कार्यालयी सुरक्षा।
- विद्यालयी सुरक्षा।
- सार्वजनिक सुरक्षा।
- औद्योगिक सुरक्षा।
- पावर परियोजनाओं की सुरक्षा।
- तत्काल सुरक्षित स्थानों जैसे भवनों के कोनों की तरफ जाना।
- मेज के नीचे चले जाना।
- घर के दरवाजों/देहलीजों पर खड़े होना।
- सबसे मजबूत दीवार, जिनमें दरवाजे खिड़की नहीं हों या कम से कम हों, का सहारा लेना।
- भवनों/घरों/विद्यालयों/कार्यालयों के बाहर सुरक्षित स्थल पर पहुंचना।

स्थितिगत अवलोकन

भूकम्प के झटकों के उपरान्त प्रत्येक अधिकारी/नियंत्रण कक्ष कर्मचारी, अध्यापक, व्यवसायी, विद्यार्थी अर्थात् प्रत्येक व्यक्ति अपने चारों तरफ एवं निकट स्थितिगत अवलोकन करेंगे—

1. भवन/घर
2. जन-धन सामग्री
3. संसाधन/उपकरण
4. मार्ग/सीढ़ियां
5. विद्यालय
6. कार्यालय/कार्यशाला/परियोजना
7. सार्वजनिक भवन
8. होटल
9. चिकित्सालय
10. पशुधन/पशुशाला

विशेष ध्यान देने योग्य बातें—

- धैर्य सहयोग एवं विश्वास बनाये रखें
- भगदड़ एवं अफवाओं से बचें
- वृहत्त भूकम्प के उपरान्त छोटे झटके एवं मध्यम भूकम्प के उपरान्त वृहत्त झटके आ सकते हैं।

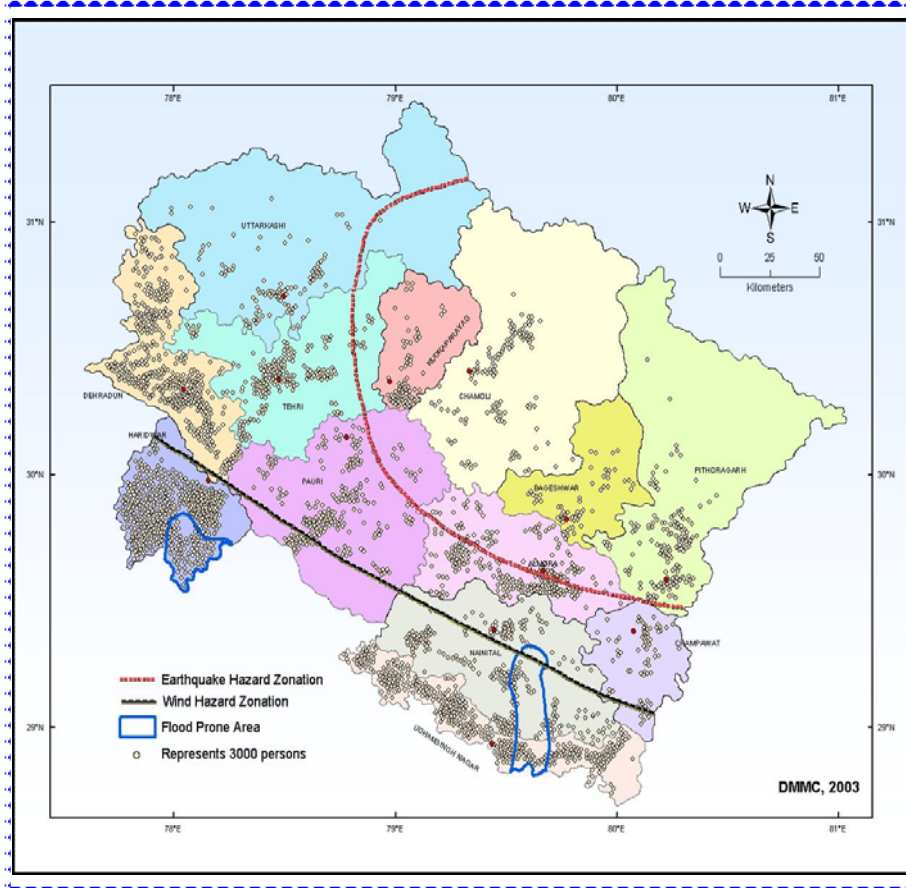
भूकम्प का परिमाण, अभिकेन्द्र तथा सम्भावित नुकसान का अनुमान

भूकम्प के झटकों की तीव्रता एवं अवधि (Duration) के अनुसार उससे हुए नुकसान का अनुमान लगाया जा सकता है। 5.5 परिमाण स्केल से कम के भूकम्प से जनपद में वृहत्त नुकसान की सम्भावना नहीं है, किन्तु भगदड़ की स्थिति में अनावश्यक नुकसान हो सकता है।

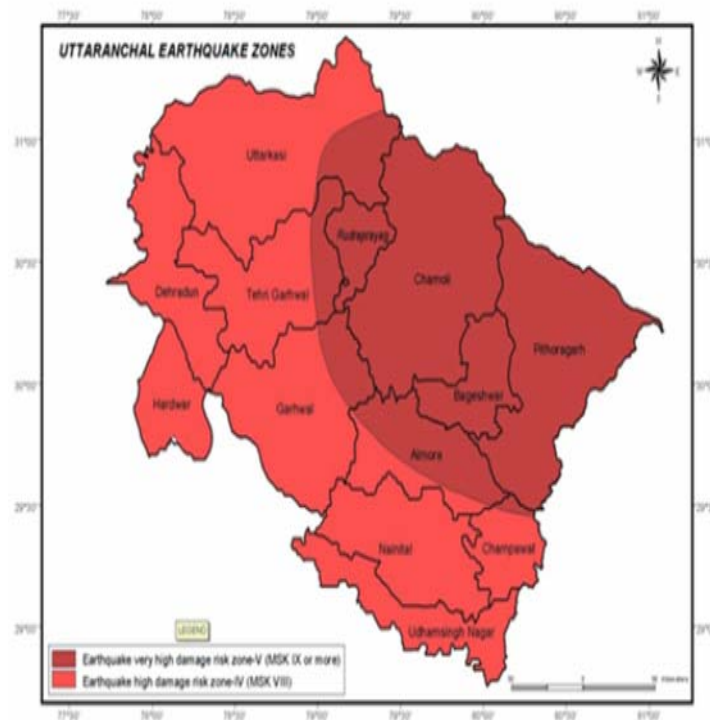
सूचनाओं का आदान-प्रदान एवं प्रसार

- आवाज / पब्लिक एड्रेस सिस्टम।
 - सीटी।
 - सायरन।
 - मोबाइल फोन।
 - वायरलैस।
 - रेडियो / टेलीविजन।
 - सैटेलाईट फोन।
 - SMS
1. पुलिस, आपदा नियंत्रण, राजस्व एवं वन विभाग सहित सभी वायरलैस प्वाइंटों से सूचना तत्काल प्रसारित की जाये।
 2. विभागीय अधिकारी मोबाइल से भी "Occurance of an Earthquake be safe and respond with your team" का मैसेज प्रसारित करें।
सभी अधिकारी उक्त मैसेज अपने मोबाइल में पहले ही लिखकर save कर लें।
 3. मोबाइल / टेलीफोन को मात्र तात्कालिक सूचना हेतु सम्यक उपयोग ही करें, ताकि लाइन ओवर इंगेज न हो। नियंत्रण कक्षों में "बैटरी चार्जिंग व्यवस्थाएं" हमेशा तत्पर बनाये रखें। फोन-मोबाइल नेटवर्क में उत्पन्न अवरोधों को तत्परता से ठीक करने को प्राथमिकता दी जाय।

जनपद में भूकम्प की स्थिति



UTTARAKHAND EARTHQUAKE ZONES



These are the Earthquake zones of the Uttarakhand state. Four Districts Chamoli, Pithoragarh, Rudrapur and Bageshwar in dark red colours are the Districts of Zone V. Four Districts in light red coloured boundary like Haridwar, Nainital, Udham Singh Nagar and Dehradun falls in Zone IV and rest five Districts falls partially in Zone IV and Zone V like Pauri Garhwal, Tehri, Uttarkashi, Champawat and Almora.

उत्तराखण्ड के भूकम्प जोन

Information of Earthquake

According to a prediction by the Superior Command, A strong earthquake will probably occur tonight/today. We insist that all people leave their homes and all animals leave their stables.

District Magistrate

ALMORA

भूकम्प सम्बन्धी सूचना

उच्च स्तरीय स्रोतों से प्राप्त सूचना/कथनानुसार आज दिन/रात्रि दिनांक को एक बड़ा भूकम्प आने की सम्भावना है।

अतः सभी लोगों को आगाह किया जाता है कि वे अपने घरों से बाहर रहें, कमजोर घरों को छोड़ दें एवं पालतू जानवरों को भी बाहर रखें। विद्यालयों, छात्रावासों, सार्वजनिक स्थलों एवं सामुदायिक स्थलों पर सावधानीपूर्वक लोगों की निकासियां की जायें।

जिलाधिकारी
अल्मोड़ा।

भूकम्प की तीव्रता/परिमाण एवं अभिकेन्द्र सम्बन्धी सूचनाओं का आदान-प्रदान

भूकम्प की तीव्रता/परिमाण एवं उसके अभिकेन्द्र की स्थिति की जानकारी हेतु निम्नलिखित से सम्पर्क किया जाये-

1. राज्य आपातकालीन परिचालन केन्द्र, (DEOC-DMMC) देहरादून।
0135-2710334, 2710335
2. भारत मौसम विभाग (IMD) देहरादून।
0135-2654269
0135-2714143
डॉ. आनन्द शर्मा, निदेशक,
मोबाइल नं०- 9411575800
3. भारत मौसम विभाग (IMD) नई दिल्ली।
कार्यालय- 011-24619943
फैक्स- 011-2765097
4. डिप्टी डाइरेक्टर सीज्मोलॉजी, नई दिल्ली।
कार्यालय- 011-24697473
आवास- 011-24652934
5. डिपार्टमेंट ऑफ अर्थक्वेक इंजीनियरिंग, रुड़की।
कार्यालय- 01332-285592
आवास- 01332-276899

जनपद स्तर पर भूकम्प की तीव्रता/परिमाण एवं अभिकेन्द्र की स्थिति की पुष्टि एवं विषयक सूचना जिला आपातकालीन परिचालन केन्द्र/जिला नियंत्रण कक्ष को ही दी जाय, ताकि स्पष्ट सूचना प्रसारित हो सके।

Revised list of Satellite Phones (Portable/Provident Mini-M terminals installed & Activated in Uttarakhand under department of Disaster Management

As per the communication received from the Tele Communication Consultant India Ltd. (TCIL), a GoI Enterprise, New Delhi on 16.05.2005 the code for the SAT phone installed in the State on behalf of Department of Disaster Management, Government of Uttarakhand has been changed. Instead of using 00873 it is requested to use 00870 while dialing the SAT Phone number-

Sl. No.	Location	Number
1	District Magistrate, Almora	00870764128651 00870776753949
2	District Magistrate, Nainital	00870 764128655
3	District Magistrate, Pithoragarh	00870 764128659
4	District Magistrate, Uttarkashi	00870 764128667
5	District Magistrate, Pauri	00870 764128675
6	District Magistrate, Chamoli	00870 764128679
7	District Magistrate, Rudraprayag	00870 764128683
8	District Magistrate, Bageshwar	00870 764128687
9	District Magistrate, Tehri	00870 764128691
10	District Magistrate, Champawat	00870 764128714
11	DMMC, Dehradun	00870 764460837

Dialing Procedure-

- 1- Dialing from SAT phone to Landline phones-
0091-Local STD Code-Phone Number
Example- 0091 135 2710232
- 2- Dialing from SAT phone to mobile Phones-
0091 mobile number
Example- 0091 *****
- 3- Dialing from SAT phone to SAT phone-
00870 SAT phone number
Example- 00870764128691

For dialing SAT phone number from Landline number/Mobile you require ISD facility. Landline Phone or Mobile Phone having ISD facility can directly dial the code (00870) and SAT phone number (Example- 00870 764128691)

द्वितीय अनुक्रिया

प्राथमिक सहायता खोज-बचाव निकासी व्यवस्थाएं, सूचनाओं का समन्वयन कार्य

1. जिलाधिकारी जो कि मुख्य आपदा प्रबन्धक हैं, द्वारा आपातकालीन निर्देश।
2. जिला आपातकालीन परिचालन केन्द्र, पुलिस नियंत्रण कक्ष, तहसील स्तर पर नियंत्रण कक्ष एवं सभी विभागीय नियंत्रण कक्षों द्वारा सूचनाओं का आदान-प्रदान।
3. विभागीय नोडल अधिकारी/सहायक अधिकारियों द्वारा आपातकालीन परिचालन केन्द्र (DEOC) द्वारा परिचालन समूह डेस्क प्रणाली के अनुसार सूचना, समन्वयन एवं अपेक्षित कार्यों का संचालन।
4. सभी महत्वपूर्ण सूचनाएं जिलाधिकारी कार्यालय/निवास पर भी उपलब्ध करायी जायें।
5. पुलिस, राजस्व, प्रशासन, चिकित्सा, संचार, लोक निर्माण/ अभियन्त्रण सेवाओं अभियन्ताओं, सैन्य/अर्द्धसैन्य बल, आपूर्ति, फायर ब्रिगेड, पशुधन, विद्यालयी शिक्षा, परिवहन, विद्युत पावर परियोजना आदि सभी विभागों द्वारा सक्रियता से क्षेत्र भ्रमण।
6. तदनुसार प्राथमिक सहायता, खोज-बचाव सुरक्षित निकासी कार्यों का संचालन, घायलों को प्राथमिक उपचार हेतु कार्यवाहियां।

जिला आपातकालीन परिचालन केन्द्र के फोन नम्बर

1. जिला आपातकालीन परिचालन केन्द्र – 05962 -237874, 237875
डायरेक्ट डाइलिंग – 1077
2. सेटेलाइट फोन नं० – 0870764128651
3. अपर जिलाधिकारी – 9456593402, 231601
4. जिला सूचना अधिकारी – 05962-230209
5. आपदा प्रबन्धन अधिकारी, अल्मोड़ा – 9411378137
6. मुख्य राजस्व लेखाकार (CRA) – 05962-231601
– 9410311558
7. जिला आपदा प्रबन्धन नियंत्रण कक्ष
वायरलैस स्टैटिक 'आपदा कन्ट्रोल' – 05962-237874, 237875

विशेष निर्देश :- उपरोक्त सम्पर्क नं० चौबीसों घण्टे खुले रहेंगे। उक्त नम्बरों पर सभी प्रकार की प्राकृतिक आपदाओं एवं दुर्घटनाओं सम्बन्धी सूचनाएं दी जाय। आपातकालीन सहयोग एवं समन्वयन हेतु आपदा नियंत्रण कक्ष से सम्बन्धित अधिकारी, कर्मचारी, होमगार्ड/पी० आर० डी० DEOC में उपस्थित रहेंगे।

आपातकालीन सहयोग हेतु अधिकारियों/कर्मचारियों के सम्पर्क नं०

- 1- अपर जिलाधिकारी अल्मोड़ा – 231601,9456593402
- 2- पुलिस अधीक्षक, अल्मोड़ा – 230007,9411112790
- 3- मुख्य विकास अधिकारी, अल्मोड़ा – 237853, 9557639783
- 4- आपदा प्रबन्धन अधिकारी, अल्मोड़ा – 941137813
- 5- मुख्य राजस्व लेखाकार (CRA) – 9410311558
- 6- जिला आपदा प्रबन्धन नियंत्रण कक्ष वायरलैस स्टैटिक
आपदा कन्ट्रोल' – 05962-237874,237875

आपातकालीन परिचालन केन्द्र की चैक लिस्ट

1. वायरलैस / R.T. Set बैटरी चार्जिंग / बैकअप बैटरी लिक्विड / बैटरी वाटर
2. इमरजेंसी टेलीफोन 1077. 228050, 226326
3. सैटेलाइट फोन बैटरी चार्जिंग एवं वर्किंग कंडीशन
4. इमरजेंसी लाईट / टार्च / मोमबत्ती / माचिस / इन्वर्टर
5. सर्चलाईट / इंप्लेंटेबल टावर लाईट चार्जिंग / पेट्रोल
6. फ़ैक्स मशीन / फ़ैक्स कार्टेज
7. फोटो स्टेट मशीन / फोटो स्टेट कार्टेज
8. अतिरिक्त फोन—
9. फ़स्ट एड बॉक्स तैयार
10. वाहन / ईंधन / चालक
11. खोज—बचाव उपकरण
12. पब्लिक एड्रेस सिस्टम / सायरन

तहसील नियंत्रण कक्षों के फोन नम्बर

1.	तहसील अल्मोड़ा	—	05962—231951
2.	तहसील जैती	—	05962—275649
3.	तहसील भनोली	—	05962—263075
4.	तहसील सोमेश्वर	—	05962—243186
5.	तहसील द्वाराहाट	—	05966—244860
6.	तहसील चौखुटिया	—	05966—246699
7.	तहसील सल्ट	—	05966—238802
8.	तहसील भिकियासैण	—	05966—242025
9.	तहसील रानीखेत	—	05966— 221376

विशेष निर्देश :-

उपरोक्त सम्पर्क नं० चौबीसों घण्टे खुले रहेंगे। उक्त नम्बरों पर सभी प्रकार की प्राकृतिक आपदाओं एवं दुर्घटनाओं सम्बन्धी सूचनाएं दी जाय। आपातकालीन सहयोग एवं समन्वयन हेतु आपदा नियंत्रण कक्ष से सम्बन्धित अधिकारी, कर्मचारी, होमगार्ड / पी०आर०डी० DEOC में उपस्थित रहेंगे।

जिला / परगना / तहसील स्तर पर नोडल अधिकारियों की सूची

1. मुख्य विकास अधिकारी, अल्मोड़ा – 9557639783,05962 -234853
2. पुलिस अधीक्षक, अल्मोड़ा – 9411112790 05962 -230036,
3. अपर जिलाधिकारी, अल्मोड़ा - 9456593402,05962 -231601
4. उपजिलाधिकारी, अल्मोड़ा - 05962- 230171, 9410347122
5. उपजिलाधिकारी, बनोली – 05962 -263075, 9411188666,
6. उपजिलाधिकारी, जैती – 05962- 275649, 9411188666,
7. उपजिलाधिकारी, द्वाराहाट – 05966 -244860, 9456593404,
8. उपजिलाधिकारी, चौखुटिया – 05966 -246699, 9412105405
9. उपजिलाधिकारी, भिकियासैण – 05966 -242025, 9412105405,
10. उपजिलाधिकारी रानीखेत – 05966-220206, 9456593404,
11. उपजिलाधिकारी सल्ट – 05966-238802, 9456593406
12. उपजिलाधिकारी सोमेश्वर – 05962-243186, 9410347122
13. तहसीलदार अल्मोड़ा – 05962-231951. 9837133238
14. तहसीलदार बनोली – 05962 -263075, 94105591520
15. तहसीलदार जैती – 05962- 275649, 9410337368,
16. ना0 तहसीलदार द्वाराहाट – 05966 -244860, 9411160028
17. तहसीलदार, चौखुटिया – 05966 -246699,9410069678
18. तहसीलदार भिकियासैण – 05966 -242025, 9410069678
19. तहसीलदार, सल्ट – 05966-238802, 9410304566
20. तहसीलदार रानीखेत – 05966-220206, 9411160028
21. तहसीलदार सोमेश्वर – 05962- 243186, 9411759222

विशेष निर्देश:- सभी तहसील नियंत्रण कक्ष मोबाइल नम्बरों में होने वाले परिवर्तनों से जिला आपातकालीन परिचालन केन्द्र (DEOC) अल्मोड़ा को अवगत कराये। मोबाइल नम्बरों में होने वाले परिवर्तनों को आवश्यकतानुसार दर्ज किया जाय।

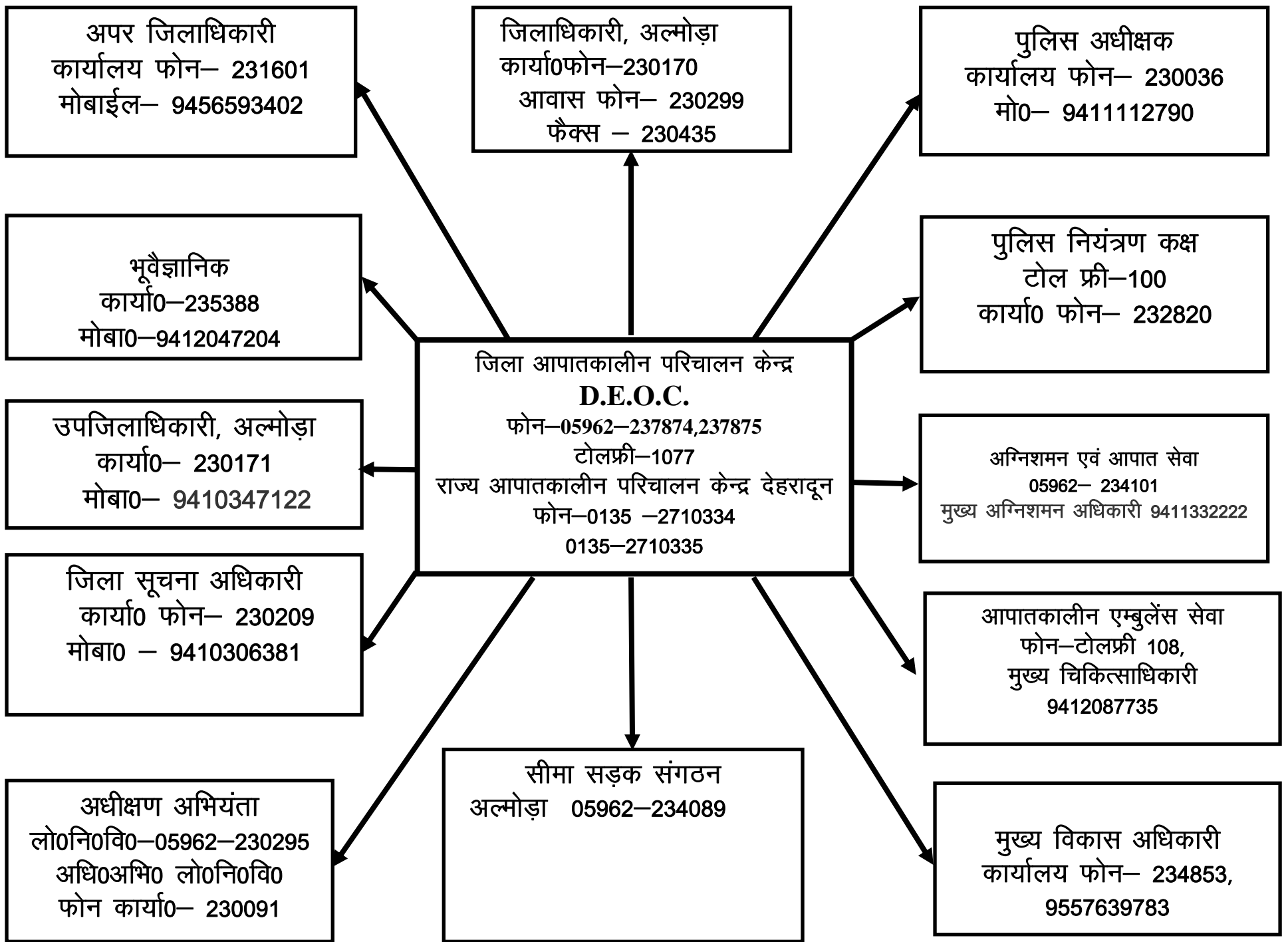
जिला पुलिस नियंत्रण कक्ष, थाने, चौकियां एवं फायर ब्रिगेड

1.	पुलिस अधीक्षक, अल्मोड़ा	—	05962—230007 / 2300036
2.	पुलिस उपाधीक्षक, अल्मोड़ा	—	05962—232877,9837856564
3.	पुलिस उपाधीक्षक, रानीखेत	—	05966—220232,9456136811
4.	पुलिस नियंत्रण कक्ष	—	100, 232840
5.	पुलिस लाइन, अल्मोड़ा	—	230158
6.	मुख्य अग्निशमन अधिकारी	—	9411332222
7.	फायर सर्विस अधिकारी	—	9410916649
8.	फायर ब्रिगेड, अल्मोडा	—	05962—234101

थाने :-

1.	महिला थाना अल्मोड़ा	—	05962—232349
2.	थाना लमगड़ा	—	9411112887
3.	थाना सल्ट	—	05966—238720
4.	थाना भतरोजखान	—	05966—287004
5.	थाना द्वाराहाट	—	05966—244105
6.	थाना सोमेश्वर	—	05962—243061

उपरोक्त से टेलीफोन एवं वायरलैस "डी०सी०आर" के माध्यम से प्रति घण्टा सूचनाओं का आदान-प्रदान किया जाये। वायरलैस पर आपदा/ दुर्घटना/मौसम/सड़क मार्ग अवरोध सम्बन्धी सूचनाओं को ध्यान से सुनकर नोट किया जाये। मोबाइल नम्बरों में हुए परिवर्तनों को दर्ज किया जाये।



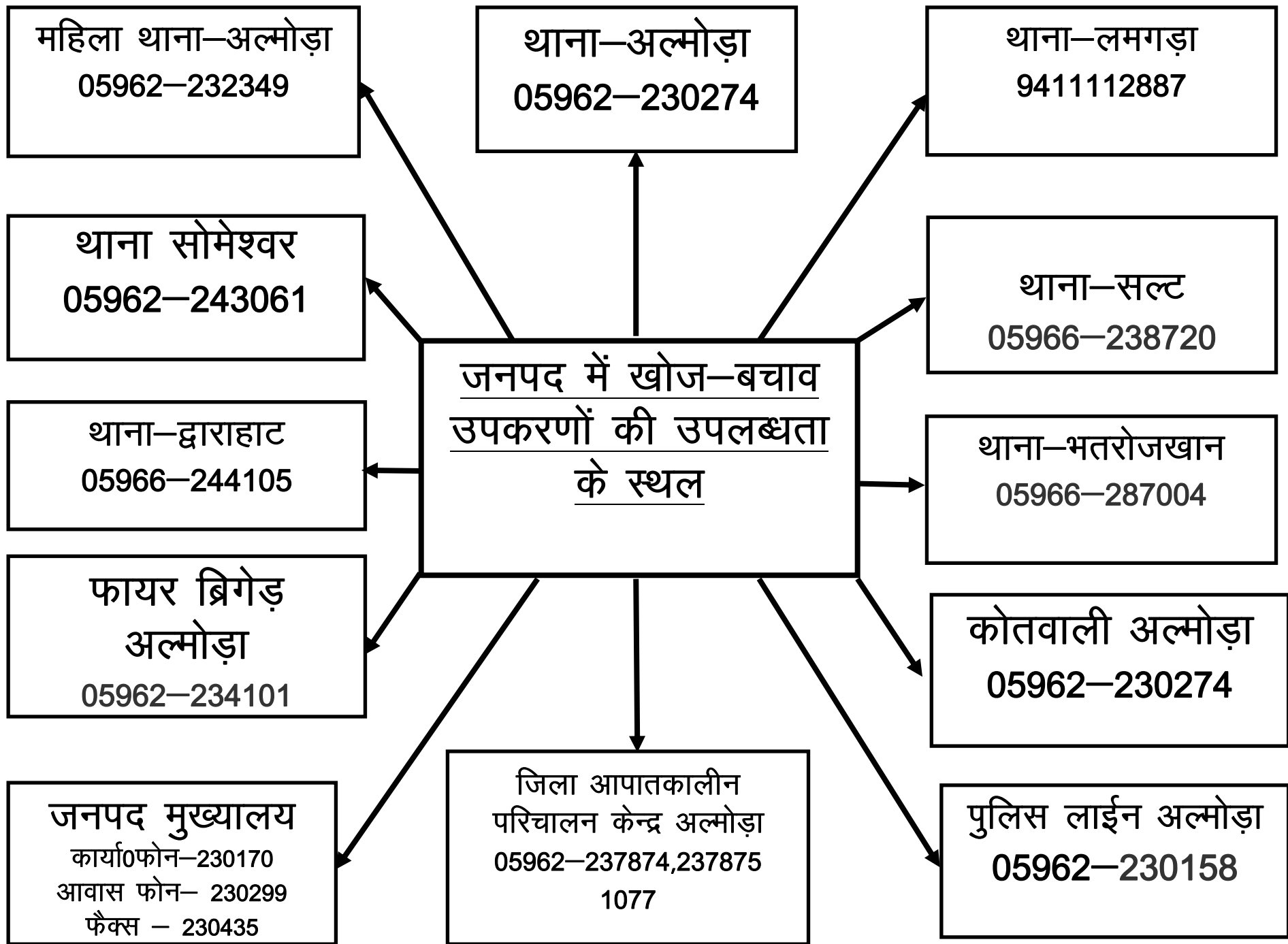
वृहत आपदाओं के समय अतिरिक्त सहायता

वृहत आपदाओं के समय जिलाधिकारी महोदय के अनुरोध पर निम्नलिखित से अतिरिक्त/ बाहरी सहायता प्राप्त की जा सकती है:-

1. कमाण्डेन्ट ITBP कोसी कटारमल — 05962-241119, 241111
2. एस0एस0बी0 अल्मोड़ा — 05962-234089
3. गोरखा रेजिमेन्ट अल्मोड़ा — 05962-236050
4. गोरखा रेजिमेन्ट रानीखेत — 8006408460
5. 99 माउन्टेन ब्रिगेड, चौबटिया — 05966-222045
6. कुमांऊ रेजीमेन्टल सेन्टर
(के0आर0सी0) रानीखेत — 05966-222045
— 220357, 220358
7. नेशनल डिजास्टर रेस्पॉन्स फोर्स,
कन्ट्रोल रूम, नई दिल्ली — 011-24362837, 24362844

विशेष सहायता

1. पुलिस लाइन, अल्मोड़ा — 05962-230158
2. उपजिलाधिकारी, अल्मोड़ा — 05962- 230171, 9410347122
3. उपजिलाधिकारी, भनोली — 05962- 263075, 9411188666,
4. उपजिलाधिकारी रानीखेत — 05966-220206, 9456593404,
5. उपजिलाधिकारी सल्ट — 05966-238802, 9456593406
6. आपदा प्रबन्धन प्रकोष्ठ, D.E.O.C. — 05962- 237874, 237875



जिला आपातकालीन डेस्क प्रणाली के अन्तर्गत मुख्य कार्य
जनपद अल्मोड़ा

जिला अधिकारी मुख्य आपदा प्रबन्धक हैं, जिलाधिकारी की अनउपलब्धता में जिला अधिकारी का प्रभार देख रहे अधिकारी जैसे CDO अथवा ADM द्वारा दायित्वों का निर्वाह किया जायेगा।

क्र.सं.	डेस्क नोडल अधिकारी	मुख्य कार्य
01	ऑपरेशन डेस्क पुलिस अधीक्षक - 230007,9411112790 अपर जिलाधिकारी - 231601, 9456593402 उपजिलाधिकारी सदर - 230171 9410105260	प्राकृतिक आपदाओं एवं दुर्घटनाओं के दौरान, खोज-बचाव एवं खतरे/संकट में फंसे लोगों की निकासी तथा तात्कालिक अनुक्रियात्मक कार्यवाहियां (Search, Resscue, Emergency Evacuation and Response related Action)
02	सर्विस डेस्क पुलिस उपाधीक्षक -232877,9837856564 उपजिलाधिकारी सदर (सम्बन्धित) अल्मोड़ा जिला विकास अधिकारी,-230027,9456593458 मुख्य कृषि अधिकारी - 230424,9412017464 जिला पूर्ति अधिकारी - 230646,9412085260	प्राकृतिक आपदाओं एवं दुर्घटनाओं एवं सूखे से प्रभावितों के अस्थाई आश्रय, राहत केन्द्र, पशु आश्रय, भोजन-कपड़े, पेयजल, ईंधन, बर्तन, टैण्ट, पशुचारा, कम्बल, कृषि, आजीविका एवं जन कल्याण सम्बन्धी सेवायें और सहायतायें उपलब्ध कराना।
03	अवस्थापना डेस्क मुख्य विकास अधिकारी -234853,9557639783 अधी0अभि0, लो0नि0वि0 -230295,9319237516 अधी0अभि0, सिंचाई - 230098, 9412143143	सड़क, पुल, सम्पर्क मार्ग, विद्युत, पेयजल, सिंचाई, सार्वजनिक भवन, दूर संचार, पोस्टल, हैलीपैड व्यवस्थाएं सुचारु करना, परिसम्पत्तियों की मरम्मत, मलुवा निस्तारण, पुर्नस्थापना सम्बन्धित कार्य एवं तत्सम्बन्धित उपकरण/सामग्री व्यवस्थाएं
04	हैल्थ डेस्क मुख्य चिकित्साधिकारी -233015,9634735499 मुख्य पशु चिकित्साधिकारी -232289,9412017662	प्राकृतिक आपदा एवं दुर्घटनाओं में घायलों को प्राथमिक सहायता प्रदान करना, एम्बुलेंस सेवा, विशेष एवं गहन चिकित्सा प्रदान करना, प्रभावित क्षेत्रों/राहत कन्द्रों में स्वच्छ पेयजल, स्वच्छता एवं सामुदायिक स्वास्थ्य परीक्षण, महामारी नियंत्रण उपाय करना, मृतकों के पोस्टमार्टम सम्बन्धी कार्य।
05	लॉजिस्टिक डेस्क पुलिस अधीक्षक, - 230007, 9411112790 उपजिलाधिकारी (सम्बन्धित क्षेत्र)	प्राकृतिक आपदाओं एवं दुर्घटनाओं में कानून, प्रशासनिक एवं सुरक्षा व्यवस्था बनाये रखना। तत्सम्बन्धित कार्यों हेतु उपकरण, सामग्री, ईंधन, परिवहन, हैलीपैड, मानव संसाधन आदि की आवश्यकता/उपलब्धता आंकलन, बाहरी सहायता हेतु अनुरोध एवं उक्त को निर्धारित स्थलों पर भेजना।
06	रिसोर्स डेस्क अपर जिलाधिकारी/प्रभारी अधिकारी (आपदा प्रबन्धन) -231601, 9456593402 जिला कोषाधिकारी - 230187,9412394178	प्राकृतिक आपदा एवं दुर्घटना से प्रभावितों को राहत सहायतायें प्रदान करना। उपकरण, संचार सामग्री, अनुक्रियात्मक कार्यदलों हेतु (Search, Rescue, Response, Relief team) हेतु वित्तीय सहायता प्रदान करना, परिसम्पत्तियों की मरम्मत एवं पुर्नस्थापना हेतु सहायताएं सी0आर0एफ0 निर्देशों अथवा अन्य सम्बन्धित निधियों से विचारोपरान्त सहायता उपलब्ध कराना।
07	कॉम्यूनिकेशन एण्ड मैनेजमेंट डेस्क जिला सूचना अधिकारी - 9410306381 जिला आपदा प्रबन्धन अधिकारी- 237874,237875 9411378137 जिला सू0 विज्ञान अधिकारी - 231089, 8755939980 डी0ई0ओ0सी0 प्रभारी - 231601, 9456593402	सभी प्रकार की आपदाओं एवं दुर्घटनाओं की सूचनाओं का संकलन, समन्वयन, आदान-प्रदान एवं प्रसारण करना। सभी नियंत्रण कक्षों, आपातकालीन डेस्क, नोडल अधिकारियों, तहसीलों, थानों, आपातकालीन सेवाओं से सूचना, सम्पर्क एवं समन्वयन स्थापित करना। सूचना, चेतावनी, संचार सम्बन्धित प्रणाली एवं उपकरणों की संचालन व्यवस्था।

डेस्क का नाम / नोडल अधिकारी / सहा0 अधिकारी मुख्य कार्य

आपातकालीन परिचालन समूह (DEOC) के अन्तर्गत विभिन्न डेस्कों की प्रस्तावित व्यवस्थाएं तथा प्रमुख कार्य जिला अधिकारी महोदय मुख्य आपदा प्रबन्धक हैं। महोदय की अनुपस्थिति में जिला अधिकारी का दायित्व देख रहे अन्य अधिकारी / अधिकृत ADM अथवा SDM द्वारा दायित्वों का निर्वहन किया जायेगा।

1-vkWijs'ku MsLd&eq[; dk:Z- प्राकृतिक आपदाओं एवं दुर्घटनाओं के दौरान, खोज-बचाव एवं खतरे/संकट में फंसे लोगों की निकासी तथा

क्र स	डेस्क का नाम / नोडल अधिकारी / सहा0 अधिकारी	मुख्य कार्य
1	<p>ऑपरेशन डेस्क नोडल अधिकारी पुलिस अधीक्षक - 230007,9411112790 प्रभारी अधि0 (आपदा) - 231601, 9456593402 उपजिलाधिकारी सदर अल्मोड़ा - 230171,9410105260</p> <p>सहायक विभाग पुलिस विभाग - 100,232820, 9411112790 अग्निशमन - 101,234101,9927145779 राजस्व प्रशासन होमगार्ड्स - 234375,9412042182 प्रांतीय रक्षक दल - 230719,9412977684 आई0टी0बी0पी0 - 241119 सैनिक - 222085,9456593707 अर्ध सैनिक बल - 234089 भूतपूर्व सैनिक - 232210,230246</p>	<p>(अ) अनुक्रिया कार्यवाही हेतु निर्देश खोज-बचाव एवं निकासी। खतरे में स्थित एवं फंसे हुए लोगों की निकासी। प्रभावित एवं घायलों को यथाशीघ्र ट्रांजिट कैम्प तथा चिकित्सालयों में स्थानान्तरित करना। गम्भीर घायलों हेतु आपातकालीन व्यवस्थाएं। उपयुक्त स्थलों पर ट्रांजिट तथा राहत कैम्प सम्बन्धी निर्देश।</p> <p>(ब) जिला स्तर पर खोज-बचाव सामग्री व्यवस्था, क्रय/किराये पर लेकर, अधिग्रहण करने सम्बन्धी निर्णय।</p> <p>(स) सूचना का प्रसारण राज्य आपदा नियंत्रण कक्ष@SEOC मण्डलायुक्त पुलिस, ट्रांसपोर्ट, फायर ब्रिगेड सेवा, सुरक्षा बल, लोक निर्माण, चिकित्सा आपूर्ति, सिंचाई आपदा अन्तराक्षेपण दल स्वैच्छिक संगठन एवं निजी क्षेत्र की ऐजेन्सीयां, जिनके पास खोज-बचाव अनुक्रियापरक संसाधन हों। विशेष संचार माध्यम- वायरलैस/सैटेलाइट फोन। रिपोर्टिंग-जिला/मण्डल/राज्य स्तरीय विभाग/राज्य नियंत्रण कक्ष। विविध कार्यों का पर्यवेक्षण-बाजार व्यवस्थाओं पर नियंत्रण विभागीय एवं वैधानिक प्रक्रियाओं का अनुपालन कराना दस्तावेजों का रख-रखाव व्यवस्था विभाग/मण्डल/राज्य स्तर से प्राप्त सूचनाओं को प्राप्त करना राहत एवं सहायता कार्यों हेतु वाहन, उपकरण, आवास हेतु आवेदन एवं आवश्यकतानुसार उनका अधिग्रहण करना अनुमति जारी करने हेतु आदेश खोज-बचाव, निकासी से सम्बन्धित व्ययों की स्वीकृतियां करना</p>

2& lfoZI MsLd&eqj; dk;Z& प्राकृतिक आपदाओं एवं दुर्घटनाओं एवं सूखे से प्रभावितों के अस्थाई आश्रय, राहत केन्द्र, पशु आश्रय, भोजन-कपड़े, पेयजल, ईंधन, बर्तन, टैण्ट, पशुचारा, कम्बल, कृषि, आजीविका एवं जन कल्याण सम्बन्धी सेवाएं/सहायताएं उपलब्ध कराना।

2	<p>सर्विस डेस्क नोडल अधिकारी उपजिलाधिकारी सम्बन्धित क्षेत्र/ अल्मोड़ा पुलिस उपाधीक्षक – 232877,9837856564 मुख्य कृषि अधिकारी – 230424,9412017464 सहायक अधिकारी जिला पूर्ति अधिकारी – 230646,9412085260 जिला समाजकल्याण अधिकारी – 235564,9412977699 जिला शिक्षा अधिकारी – 231073, 9412340853 बेसिक शिक्षा अधिकारी –230247,9456158244 जिला युवा कल्याण अधिकारी –230719 कमाण्डिंग ऑफिसर, होमगार्ड –234375, 9412943419 सैनिक कल्याण अधिकारी –232210 परियोजना निदेशक, डी0आर0डी0ए0 –230142,9411196109 अभियन्ता, सिंचाई –230098,9412143143 सहायक निदेशक, कृषि एवं जलागम –283253,9456164524 जिला पशु चिकित्साधिकारी –232289,9634735499 सहायक परिवहन अधिकारी –210065,9458302376 जिला पंचायत राज अधिकारी –231720,9456768818 जिला सेवायोजन अधिकारी –230014,9410185130 कृषि (Agriculture) डेस्क नोडल अधिकारी मुख्य कृषि अधिकारी –230424,9412017464 सहायक अधिकारी जिला उद्यान अधिकारी –231557,9412925729 सहा0 पशु चिकित्साधिकारी/पशु चिकित्साधिकारी (मुख्यालय) –233015 अधिशाली अभियन्ता, लघु सिंचाई –232771,9412911156 सहायक निदेशक, जलागम प्रबन्धन –283253,9456164524</p>	<p>सूचनानुसार अस्थाई आश्रय आवश्यकताओं का अनुमान सूचनानुसार राहत सहायता का अनुमान सूचनानुसार वित्तीय आवश्यकताओं का आंकलन करना व्यवस्थाएं एवं समन्वयन-</p> <ol style="list-style-type: none"> 1. राहत केन्द्रों/कैम्पों की स्थापना एवं संचालन 2. भोजन हेतु राशन एवं अन्न सामग्री, पानी की व्यवस्था 3. पशुओं हेतु कैम्प एवं पशुचारा की आपूर्ति 4. साइट ऑपरेशन सेंटर, राहत केन्द्र तथा विस्थापन कैम्पों में राहत सामग्री का प्रेषण 5. जन कल्याणकारी सेवाएं प्रदान करना 6. राहत केन्द्रों पर कानून एवं प्रशासनिक व्यवस्था बनाये रखना 7. जन सहयोग एवं सहभागिता से स्वैच्छिक संगठनों द्वारा कार्यों का समन्वयन/क्रियान्वयन 8. राहत कैम्पों/अस्थाई आश्रय स्थलों पर पेयजल व्यवस्था <ol style="list-style-type: none"> 1. कृषि तंत्र की पुर्नस्थापना हेतु व्यवस्था एवं समन्वयन 2. बीज एवं उपकरण व्यवस्था प्रदान करते हुए अन्तः/वैकल्पिक फसलों का उत्पादन करवाना 3. कृषि की सेवाएं उपलब्ध कराना 4. पशु कैम्पों में घास, चारा, पानी उपलब्ध कराना 5. प्रभावित कृषकों हेतु बीज, कृषि उपकरण, पौध आदि की व्यवस्था
---	---	--

आई0टी0बी0पी0, एस0एस0बी0/माउन्टेन ब्रिगेड,एस0एस0बी0, एवं एन0एच0पी0सी0 सर्विस डेस्क में आवश्यकतानुसार महत्वपूर्ण सहयोग प्रदान करेंगे।

3- bUYkLV^aDpj MsLd&eq[; dk;Z- सड़क, पुल, सम्पर्क मार्ग, विद्युत, पेयजल, सिंचाई, सार्वजनिक भवन, दूर संचार, पोस्टल, हैलीपैड व्यवस्थाएं सुचारु करना, परिसम्पत्तियों की मरम्मत, मलुवा निस्तारण, पुर्नस्थापना सम्बन्धित कार्य एवं तत्सम्बन्धित उपकरण/सामग्री व्यवस्थाएं।

03	<p>इन्फ्रास्ट्रक्चर डेस्क नोडल अधिकारी मुख्य विकास अधिकारी -234853,9557639783 अधीक्षण0अभि0, लो0नि0वि0 -230295,9319237516 अधि0अभि0, सिंचाई -230098,9412143143 सहायक अधिकारी जिला विकास अधिकारी -230027,9456593458 अधि. अभियन्ता, विद्युत -230114,9412093006 उपमण्डल अधिकारी, दूरसंचार -234111,9411102444 अधि0 अभियन्ता, जल निगम -230135,9359411395 परियोजना अधिकारी उरेड़ा -234016,9412038927 प्रभागीय वनाधिकारी, अल्मोड़ा -230065,9411101116 कमाण्डिंग ऑफिसर,आई0टी0बी0पी0 -241119, अधि0अभियन्ता,जल संस्थान -234049,9412092516 अधि0अभियन्ता, ग्रामीण अभि0सेवा -234109,9411822945</p>	<p>मलुवा (Debris) निपटान हेतु कार्यवाही, व्यवस्था एवं समन्वयन क्षतिग्रस्त जन सुविधाओं एवं संसाधनों की अस्थाई मरम्मत एवं रख-रखाव जैसे- विद्युत, पेयजल, परिवहन, दूरसंचार, सड़क, पुल, नहरें, सार्वजनिक भवन, विद्यालय सुविधा संसाधनों का निर्माण, सफाई व्यवस्थाओं सहित आवास/आश्रय स्थलों पर आवश्यक सेवाओं की बहाली सामग्री भण्डारण हेतु आवश्यकतानुसार अस्थाई भण्डारों का निर्माण,शिक्षा व्यवस्थाओं की बहाली हेतु निर्माण,चिकित्सा व्यवस्था हेतु निर्माण पोस्टल टेलीकम्यूनिकेशन एवं दूरसंचार सर्विसेज हेतु व्यवस्थाएं अस्थाई हैलीपैड बनाने हेतु उपयुक्त स्थलों पर तात्कालिक सुधार कार्य</p>
----	--	--

4- gSYFk MsLd&eq[; dk;Z- प्राकृतिक आपदा एवं दुर्घटनाओं में घायलों को प्राथमिक सहायता प्रदान करना, एम्बुलेंस सेवा, विशेष एवं गहन चिकित्सा प्रदान करना, प्रभावित क्षेत्रों/राहत केन्द्रों में स्वच्छ पेयजल, स्वच्छता एवं सामुदायिक स्वास्थ्य परीक्षण, महामारी नियंत्रण उपाय करना, मृतकों के पोस्टमार्टम सम्बन्धी कार्य।

4	<p>हैल्थ डेस्क नोडल अधिकारी मुख्य चिकित्साधिकारी -233015,9634735499 मुख्य पशु चिकित्साधिकारी-232289,9634735499 सहायक अधिकारी अधि0अधि0,न0पा0 अल्मोड़ा-230021,9411115641 (सम्बन्धित क्षेत्र) अल्मोड़ा पशु चिकित्साधिकारी -232289 (सम्बन्धित क्षेत्र) अल्मोड़ा</p>	<p>निम्नलिखित व्यवस्था एवं दस्तावेजों का रख-रखाव घायलों एवं बीमारों को प्राथमिक सहायता एवं आवश्यक चिकित्सा मृतकों का सामुहिक पोस्टमार्टम, दाह-संस्कार (Disposal) सम्बन्धी कार्यवाही मृतक पशुओं का सामुहिक पोस्टमार्टम/शव विच्छेदन जांच महामारी नियंत्रक दवाईयों हेतु व्यवस्था भोजन, पेयजल, सफाई व्यवस्था की रिपोर्ट खराब पदार्थों, कूड़ा-करकट के निपटान हेतु रिपोर्ट निम्नलिखित का अनुमान, आपूर्ति एवं पर्यवेक्षण एम्बुलेंस वाहनों की संख्यात्मक आवश्यकताएं एवं स्थान चिकित्सा उपकरण एवं सामग्री महामारी एवं संक्रामक रोगों के नियंत्रण/बचाव हेतु सूचनाएं घायलों के उपचार हेतु दवाईयों की आवश्यकताओं का अनुमान और व्यवस्थाएं राहत एवं विस्थापन कैंम्पों में भोजन सामग्री, सफाई, कूड़ा-करकट निष्पादन, पेयजल, चिकित्सा सुविधाओं का पर्यवेक्षण पशु आश्रय स्थलों पर चिकित्सा, चारा, भोजन, पेयजल, मृत पशुओं के सुरक्षात्मक निष्पादन का पर्यवेक्षण</p>
---	--	--

5& ykWftfLVd MsLd&eq[]; dk;Z- प्राकृतिक आपदाओं एवं दुर्घटनाओं में कानून, प्रशासनिक एवं सुरक्षा व्यवस्था बनाये रखना। तत्सम्बन्धित कार्यों हेतु उपकरण, सामग्री, ईंधन, परिवहन, हैलीपैड, मानव संसाधन आदि की आवश्यकता/उपलब्धता आंकलन, बाहरी सहायता हेतु अनुरोध एवं उक्त को निर्धारित स्थलों पर भेजना।

05	<p>लॉजिस्टिक डेस्क नोडल अधिकारी पुलिस अधीक्षक, -230007,9411112790</p> <p>उपजिलाधिकारी, अल्मोड़ा/भनोली/जैती/भिकियासैण/सल्ट द्वाराहाट/चौखुटिया/सोमेश्वर/रानीखेत</p> <p>प्रभागीय वनाधिकारी -230229, 9720695584</p> <p>सहायक अधिकारी पुलिस उपाधीक्षक - 232877,9837856564 जिला पूर्ति अधिकारी - 230646 ,9412085260</p> <p>अधि० अधिकारी, न०पा० -230021,9411115641</p> <p>सहा०परिवहन अधिकारी -210065,9458302376</p>	<p>मानवीय एवं अन्य संसाधनों को आवश्यकता के अनुसार निर्धारित कार्यों एवं स्थलों पर तैनाती/कार्य पर लगाना</p> <p>परिवहन एवं वन निगमों से ईंधन/लकड़ी की व्यवस्था तथा वाहनों की व्यवस्था, चिन्हित स्थलों तक दुलान/परिवहन</p> <p>सामुहिक दाह-संस्कार हेतु स्थलों का चिन्हीकरण, सूची तथा उक्तानुसार मानव संसाधन एवं ईंधन शक्ति की व्यवस्था करना</p> <p>मृतक पशुओं के सुरक्षित निपटान हेतु उपयुक्त स्थलों का चिन्हीकरण, सूची तथा उक्त कार्यों हेतु मानव संसाधनों की व्यवस्था करना</p> <p>अन्य जनपदों/मण्डलों/राज्य स्तर/सेना/अर्ध सैनिक बलों से अतिरिक्त मानव संसाधन एवं सहायता हेतु अनुमान से जिलाधिकारी महोदय को अवगत कराना। उपरोक्त कार्यों हेतु महत्वपूर्ण जन सहयोग प्राप्त करना</p> <p>पेट्रोल पम्पों से ईंधन की पूर्ति व्यवस्था करना/क्रेडिट कूपन जारी करना</p> <p>राहत कैम्पों हेतु सुरक्षित भण्डारण एवं परिवहन व्यवस्था सुनिश्चित करना</p> <p>एन०जी०ओ०, प्राइवेट दानकर्ता तथा एजेंसियों से प्राप्त सहायता और सहयोग को उपयुक्त स्थलों पर क्रियान्वित करने हेतु समन्वयन करना</p> <p>रेलवे, राज्य परिवहन, निजी परिवहन सेवाओं राज्य हवाई सेवाओं से समन्वयन करना</p> <p>निम्नलिखित के परिवहन/पारगन हेतु व्यवस्थाएं करना-</p> <p>खोज-बचाव दल, राहत कर्मियों का दल, चिकित्सा दल, प्रभावित जनसमुदाय एवं वॉलेंटियर्स/स्वैच्छिक कार्यकर्ता</p> <p>पेयजल, दवाइयां, प्राथमिक चिकित्सा एवं तैयार भोजन को प्रभावितों तक पहुंचाने की व्यवस्था का आंकलन</p> <p>राहत सामग्री भेजने हेतु वाहन व्यवस्था का आंकलन</p> <p>गम्भीर रूप से घायल एवं गम्भीर बीमारों को सुरक्षित चिकित्सालयों में भेजने हेतु वाहनों का आंकलन</p> <p>कानून व्यवस्था एवं सुरक्षा व्यवस्था बनाये रखना।</p>
----	---	--

6- dkWE;wfuds'ku .M eSustesaV MsLd&eq[; dk;Z- सभी प्रकार की आपदाओं एवं दुर्घटनाओं की सूचनाओं का संकलन, समन्वयन, आदान-प्रदान एवं प्रसारण करना तथा सभी नियंत्रण कक्षों, आपातकालीन डेस्क, नोडल अधिकारियों, तहसीलों, थानों, आपातकालीन सेवाओं से सूचना,सम्पर्क एवं समन्वयन स्थापित करना। सूचना, चेतावनी, संचार सम्बन्धित प्रणाली एवं उपकरणों की संचालन व्यवस्था।

<p>06</p>	<p>कॉम्यूनिकेशन एण्ड मैनेजमेंट डेस्क</p> <p>नोडल अधिकारी</p> <p>जिला सूचना अधि० 230646,9410306381</p> <p>जिला आपदा प्रबन्धन अधिकारी 05962-237874,237875 ,9411378137</p> <p>जिला सूचना विज्ञान अधिकारी NIC DIO - 231089, 8755939980</p> <p>सहायक अधिकारी</p> <p>ड्यूटी प्रभारी कंट्रोल 1077, 237874, 237875</p> <p>प्रशासनिक अधिकारी/मुख्य राजस्व लेखाकार, जिला कार्या०-231601,9410311558</p>	<p>जिला आपदा नियंत्रण कक्ष/जिला आपातकालीन परिचालन केन्द्र में सूचना केन्द्र की स्थापना एवं संचालन करना</p> <p>सभी विभागों एवं तहसील, थानों एवं विकासखण्डों से सम्पर्क रखना</p> <p>जन संचार माध्यमों एवं जन समुदाय से सूचनाओं का आदान-प्रदान करना</p> <p>आपदा सम्बन्धी चेतावनियों, मौसम सम्बन्धी सूचनाओं का आदान-प्रदान एवं मूल्यांकन करते हुए राज्य कंट्रोल रूम, मौसम विभाग, सिंचाई, भूगर्भ सर्वेक्षण विभाग, भूकम्प अभियांत्रिकी विभाग रूड़की आदि से समन्वयन करना</p> <p>जिले स्तर पर आपदा प्रबन्धन की सूचनाओं का प्रेषण एवं आदान-प्रदान।</p> <p>सूचना रजिस्टर का रख-रखाव एवं सूचनाओं का संकलन/अग्रसारण/प्रस्तुतिकरण</p> <p>राज्य एवं मण्डल स्तर पर सूचना, वांछित सूचनाओं को प्रारूपों के अनुसार प्रेषित करना</p> <p>आपदा अनुक्रिया प्रबन्धन हेतु सूचना एवं आंकलनों के केन्द्र के रूप में सेवाएं प्रदान करना</p> <p>राष्ट्रीय, राज्य, जिला, मण्डल, ग्राम, पड़ोसी जनपद स्तर पर टेलीफोन नम्बरों का विधिवत संकलन</p> <p>खोज बचाव एवं राहत कर्मियों, वॉलेन्टियर्स का नाम, पता तथा टेलीफोन नम्बरों का संकलन</p> <p>विभिन्न नोडल अधिकारियों के टेलीफोन, मोबाइल, फैक्स नम्बरों तथा वायरलैस प्वाइन्टों के बारे में रिकार्ड रखना।</p> <p>जन प्रतिनिधियों के फोन नम्बरों का संकलन</p> <p>जिला आपदा प्रबन्धन कार्ययोजना से सम्बद्ध, तालिकाओं, नक्शों, स्थानों, संसाधनों का डाटाबेस रखना</p> <p>जनपद स्तर पर सड़क, पैदल मार्ग, वैकल्पिक मार्गों के नक्शे रखना</p> <p>हवाई सहायता एवं सर्वेक्षण हेतु जनपद के प्रमुख स्थलों के टोपोसीट नम्बर तथा अक्षांश-देशांतरों का रिकार्ड रखना</p>
-----------	--	--

7- **fjkslZ MsLd&eqj; dk;Z**- प्राकृतिक आपदा एवं दुर्घटना से प्रभावितों को राहत सहायतायें प्रदान करना। उपकरण, संचार सामग्री, अनुक्रियात्मक कार्यदलों (Search, Rescue, Response, Relief team) हेतु वित्तीय सहायता प्रदान करना, परिसम्पत्तियों की मरम्मत एवं पुर्नस्थापना हेतु सहायताएं सी0आ0एफ0 निर्देशों अथवा अन्य सम्बन्धित निधियों से विचारोपरान्त सहायता उपलब्ध कराना।

07	<p>रिसोर्स डेस्क</p> <p><u>नोडल अधिकारी</u> प्रभारी अधिकारी (आ0प्रब0) –231601, 9456593402</p> <p>जिला कोषाधिकारी –230187, 9412394178</p> <p><u>सहायक अधिकारी</u> उपजिलाधिकारी (सम्बन्धित क्षेत्र)</p> <p>उप कोषाधिकारी</p> <p>जिला अर्थ एवं संख्याधिकारी-230321,9411538208</p>	<p>आवश्यकतानुसार वित्तीय संसाधन, राहत सामग्री एवं मानव संसाधनों को उपलब्ध कराना अतिरिक्त आंकलन प्राप्त होने पर शासन से अतिरिक्त सहायता हेतु अनुरोध</p> <p>वित्त एवं लेखा सम्बन्धी दस्तावेजों का रख-रखाव राहत सामग्री का स्टॉक रजिस्टर /विवरण राहत सामग्री निर्गत करने का रजिस्टर, प्राप्ति रजिस्टर स्थाई सामग्री हेतु डैड स्टॉक इन्वेन्टरी रखना यात्रा एवं दैनिक भत्ता, पारिश्रमिक/मानदेय एवं अन्य आकस्मिक तथा आनुसांगिक व्यय जो राहत कर्मियों को देय होगा।</p> <p>आपदा प्रबन्धन हेतु किये गये विविध प्रशासनिक व्ययों का रख-रखाव</p> <p>अन्य विभागों/कार्यालयों को अन्तरित किये गये व्ययों का विवरण सभी प्रकार के अन्तरणों की रसीदें, सामग्री एवं नगदी की प्राप्तियों की रसीद रखना</p> <p>विभिन्न प्रकार की वित्तीय सहायता अनुदान का विवरण सभी प्रकार के वित्तीय विवरणों को प्रारूपों के अनुसार राज्य स्तर/विभागों के उपलब्ध कराना</p> <p>पेट्रोल, डीजल, ईंधन हेतु निर्गत क्रेडिट वॉउचरों को निर्गत करना तथा उनका रिकार्ड रखना</p>
----	---	--

विशेष अनुक्रियात्मक कार्यवाहियां

1. प्राथमिक सहायता कार्य
प्राइमरी हेल्थ वर्कर, आशा वर्कर, आंगनवाड़ी वर्कर, ग्राम आपदा प्रबन्धन समिति सदस्य, भूतपूर्व सैनिक, अध्यापक, स्वैच्छिक कार्यकर्ता आदि।
2. अस्थाई चिकित्सा कैम्प
चिकित्सा विभाग, ग्रामीण अभियंत्रण सेवा।
3. गहन चिकित्सा
मुख्य चिकित्साधिकारी, उपमुख्य चिकित्साधिकारी, विशेषज्ञ चिकित्सा अधिकारी, जनपद में उपलब्ध प्राइवेट चिकित्सक।
4. विशेष स्वास्थ्य सहायता
घटनास्थल के निकटस्थ जनसमुदाय, भूतपूर्व सैनिक, आशा कार्यकर्ता, ग्राम आपदा प्रबन्धन समिति सदस्य, हेल्थ वर्कर, पीएचसी, सीएचसी, प्राइवेट डॉक्टर, स्वास्थ्य कार्यकर्ता, एम्बुलेंस सेवाएं।
5. पशु सहायता केन्द्र
पशुपालन विभाग।
6. मृतक मुनष्यों का निस्तारण
चिकित्साधिकारी, तहसीलदार, अधिशासी अधिकारी नगर पालिका, बीमा अधिकारी, पंचायत प्रतिनिधि, स्वयं सेवी संस्थाएं।
7. मृतक पशुओं का निस्तारण
पशु चिकित्साधिकारी, अधिशासी अधिकारी नगर पालिका, पंचायत प्रतिनिधि, बीमा अधिकारी, स्वयं सेवी संस्थाएं।
8. वृहत्त खोज-बचाव कार्य
पुलिस, अग्निशमन, राजस्व विभाग, प्रांतीय रक्षक दल, होमगार्ड, भूतपूर्व सैनिक, सीमा सड़क संगठन।
9. हैलीपैड व्यवस्था
लोक निर्माण विभाग, राजस्व एवं प्रशासन।
10. बाहरी सहायता
जिलाधिकारी, पुलिस अधीक्षक, प्रभारी अधिकारी-आपदा प्रबन्धन।
11. कानून व्यवस्था
उपजिलाधिकारी-सम्बन्धित क्षेत्र, पुलिस उपाधीक्षक-सम्बन्धित क्षेत्र।
12. आपातकालीन निकासी
पुलिस, प्रशासन, प्रधानाचार्य, विभागीय अधिकारी, इंजीनियर।
13. सड़क-पुल सम्पर्कमार्ग व्यवस्थाएं
लोक निर्माण विभाग, सीमा सड़क संगठन, वन विभाग।
14. आपातकालीन परिवहन
परिवहन विभाग, आपूर्ति विभाग।

15. अस्थाई आश्रय समन्वयन व्यवस्थाएं पंचायत राज, पर्यटन, शिक्षा विभाग, वन विभाग, होटल एसोसिएशन, गढ़वाल मण्डल विकास निगम।
16. राहत केन्द्र शिक्षा विभाग, खण्ड विकास अधिकारी, तहसीलदार, आपूर्ति अधिकारी।
17. राहत सहायताओं का वितरण प्रभारी अधिकारी आपदा प्रबन्धन, सम्बन्धित उपजिलाधिकारी, सम्बन्धित तहसीलदार, जिला समाज कल्याण अधिकारी। अतिरिक्त सहयोग –मुख्य कृषि अधिकारी, पशुपालन अधिकारी, चिकित्साधिकारी, खण्ड विकास अधिकारी।
18. सूचना सम्पर्क एवं दूरसंचार जिला सूचना अधिकारी, उपखण्ड अधिकारी दूरसंचार, महाप्रबन्धक दूरसंचार, रेडियो एवं वायरलैस अधिकारी, जिला सूचना विज्ञान अधिकारी।
19. स्वैच्छिक संगठनों से समन्वयन उपजिलाधिकारी (सदर) उपजिलाधिकारी (सम्बन्धित क्षेत्र) जिला आपातकालीन परिचालन केन्द्र अधिकारी, जिला पूर्ति अधिकारी।

जनपद में तहसीलों को उपलब्ध खोज-बचाव उपकरणों की व्यवस्थाएं

1.	तहसीलदार अल्मोड़ा	—	05962—231951,
2.	तहसीलदार भनोली	—	05962 263075,
3.	तहसीलदार जैती	—	05962 275649,
4.	ना0 तहसीलदार द्वाराहाट	—	05966 244860,
5.	तहसीलदार , चौखुटिया	—	05966 246699,
6.	तहसीलदार भिवियासैण	—	05966 242025
7.	तहसीलदार , सल्ट	—	05966— 238802
8.	तहसीलदार रानीखेत	—	05966—220206
9.	तहसीलदार सोमेश्वर	—	05962— 243186

अल्मोड़ा
थानों को प्राप्त आपदा खोज-बचाव उपकरण विवरण सूची।

1- गैर तकनीकी उपकरण

क्र.सं.	उपकरण विवरण	अल्मोड़ा कोत.	द्वाराहाट था.	सोमेश्वर था.	भतरौंजखान / भिकियासैण था.	लमगड़ा था.	रानीखेत था.	सल्ट था.	योग
1.	गेंती मय बैटा	3	-	4	2		4	2	15
2.	बैल्चा मय बैटा	5	-	4	2		4	2	17
3.	फावड़ा मय वैंटा		-	4	2		4	2	12
4.	सम्बल छोटे-बड़े	8	-	8	4		8	4	32
5.	फास्ट सेड बाक्स	1	-	-	1		2	1	05
6.	कुल्हाड़ी मय वैंटा	4	4	4	2		4	2	20
7.	तसला	4	4	4	2		4	2	20
8.	बड़ा तसला	2	-	-	-		-	-	02
9.	हैन्ड लैप	-	-	-	-		5	-	05
10.	राक पिटन हैमर	-	-	8	6		2	1	17
11.	आईस ऐक्स	-	-	-	-		3	-	03
12.	चैकनट	-	-	-	-		2	-	02
13.	फेन्डस	-	-	-	-		1	-	01
14.	हारनेस कम्पाउन्ड	-	-	-	-		3	-	03
15.	टेन्ट सेफड	-	-	-	2		-	1	03
16.	तिरपाल	-	4	-	-		-	3	07
17.	आइस ऐक्स	-	-	-	-		-	2	02

2- तकनीकी उपकरण

क्र०स०	उपकरण विवरण	अल्मोड़ा कोत०	द्वाराहाट था०	सोमेश्वर था०	भतरौंजखान / भिकियासैण था०	लमगड़ा था०	रानीखेत था०	सल्ट था०	योग
1.	नायल तिरपाल	07	-	05	-		04	-	16
2.	गैस सिलेन्डर	-	02	01	01		04	01	09
3.	शैल टार्च	06	-	12	06		12	06	42
4.	चार्लिंग टार्च	-	12	-	-		-	02	14
5.	टार्च स्टील	-	-	-	03		-	-	03
6.	वायर कटर	-	-	-	01		-	01	02
7.	रैन सूट	06	12	12	06		12	06	54
8.	दस्ताना	07	12	12	10		12	10	63
9.	रैन कोट	-	-	-	-		-	03	03
10.	कैरी मैट	12	12	12	06		12	06	60
11.	बड़ा बक्सा	02	02	-	01		02	01	08
12.	सर्च लाईट	-	02	01	-		02	01	06
13.	रस्सी (रोप)	-	-	04	02		04	-	10
14.	ड्रेगन लाईट	-	-	-	01		-	-	01
15.	माउण्डिंग रोप मय पुल्ली	04	-	04	01			02	11
16.	रस्सी-पुली (रोप-पुली)	-	-	-	-		04	-	04
17.	टेप सिलक	06	-	12	06		12	06	42
18.	सिलिंग टेप			-	03		-	03	06
19.	रोप मानिला	02	-	-	-		-	01	03
20.	ओपन सिलिंग	-	-	-	-		-	03	03
21.	रोप लीडर 30 फीट	-	-	02	02		-	02	06
22.	रस्सी सीढी	-	-	02	-		02		04
23.	कैराविनर	-	-	04	02			04	10

24.	मनिला रोप 50 मीटर	-	-	02	01	-	02	02	07
25.	हैमर पिटन	08	-	08	04	-	08	-	28
26.	हैक्वेर पिटन	08	-	-	-	-	-	-	08
27.	सीट हारनेस	02	-	06	06	-	06	10	30
28.	जुमार	07	-	08	06	-	08	6	35
29.	चेस्ट हरनेस	-	-	-	02	-	-	-	02
30.	पुली	-	-	-	01	-	-	02	03
31.	हारनेस कम्बाइन्ड	-	-	-	02	-	-	-	02
32.	कैरावाइजर	-	-	-	-	-	4	-	04
33.	डिसेन्डर	06	-	08	06	-	8	06	34
34.	लाईफ जाकैट	12	-	12	06	-	12	06	36
35.	विन्ड प्रुफ जैकेट	-	-	-	05	-	-	02	07
36.	विन्ड प्रुफ टाउजर	-	-	-	05	-	-	-	05
37.	हैलमेट मय टार्च	02	12	12	02	-	12	09	49
38.	राक क्लाबिंग बूट	-	-	-	03	-	-	-	03
39.	डांगरी	-	-	-	02	-	-	-	02
40.	हेलमेट टार्च	02	-	12	02	-	12	06	34
41.	सर्च लाईट	02	-	-	-	-	-	-	02
42.	लाईलोन तिरपाल	-	-	-	02	-	01	-	03
43.	जमट	-	-	-	06	-	-	-	06
44.	रस्सी नाईलॉन	04	-	-	-	-	-	-	04
45.	डांगरी	-	-	-	-	-	05	03	08
46.	माउटिंग पुल्ली	04	-	-	-	-	-	-	04
47.	कम्बल	-	-	-	03	-	03	-	06
48.	शर्ट सिंलिंग	-	-	-	-	-	03	-	03
49.	चायर कटर	-	-	-	-	-	02	-	02
50.	रेन कोट	-	-	-	03	-	05	-	08
51.	लाईफ मल्टी परपच	-	-	-	01	-	02	-	03

52.	गिरी गिरी	-	-	-	01	-	01	-	02
53.	चैक नट	-	-	-	01	-	-	-	01
54.	फ्रेन्डस	-	-	-	01	-	-	-	01
55.	एवलांच पोल	-	-	-	-	-	01	-	01
56.	स्नोएंकर	-	-	-	01	-	01	-	02
57.	मैक्यूम स्टचर	-	-	-	01	-	01	-	02
58.	कार वाइनर मय स्कू	-	-	-	01	-	-	04	05
59.	कैरावाइजर प्लेन	-	-	-	04	-	05	02	11
60.	क्लाइंबिंग रोप	-	-	-	01	-	01	03	05
61.	ग्लब्ज	-	-	-	-	-	03	-	03
62.	रोप नायकान	-	-	-	-	-	-	01	01
63.	रोप कार्डीविंग	-	-	-	-	-	-	02	02
64.	एक सैक बैग	-	-	-	05	-	-	-	05
65.	रेपलिंग रोप	-	-	-	03	-	-	03	06
66.	सेपटी नेट	-	-	-	01	-	-	-	01
67.	ट्रेकिंग सूज	-	-	-	03	-	-	-	03
68.	सरवाइनर मय स्कू	-	-	-	5	-	-	-	05
69.	बैग ट्रनिक	-	-	-	-	-	-	02	02
70.	बैग	-	-	-	-	-	-	03	03
71.	मल्टी परपच नाईफ	-	-	-	-	-	-	01	01
72.	ट्रनिक सूज	-	-	-	-	-	-	03	03
73.	स्लीपिंग बैग	-	-	-	-	-	-	02	02
74.	रस्सी जूट	-	-	-	-	-	-	1	01

जनपद अल्मोड़ा
समस्त तहसीलों को प्राप्त आपदा खोज-बचाव उपकरण विवरण सूची।

1- गैर तकनीकी उपकरण

क्र.स.	उपकरण विवरण	अल्मोड़ा	द्वाराहाट	सोमेश्वर	चौखुटिया	जैती	रानीखेत	भिकियासैण	भनोली	सल्ट	आ0परि0 के0 अल्मोड़ा
1.	गेंती मय बैटा	03	04	01	05	04	01	01	5	04	-
2.	बैलिया मय बैटा	03	04	01	05	04	01	-	4	04	-
3.	फावड़ा मय वैटा	03	04	01	05	04	01	01	02	04	-
4.	सम्बल छोटे-बड़े	03	08	01	09	4+4	01	01	08	4+4	-
5.	फर्स्ट ऐड बाक्स	-	02	-	02	01	-	-	2	02	-
6.	कुल्हाड़ी मय वैटा	03	04	01	-	-	01	01	-	02	-
7.	तसला / बड़ा तसला	-	04	-	04	04	-	-	04	04	-
8.	हैण्ड एक्स	-	-	-	05	04	-	-	04	04	-
9.	हैन्ड लैप	-	-	-	12	-	-	-	-	-	-
10.	राक पिटन हैमर	-	08	-	-	08	-	-	08	-	-
11.	चैकनट	-	-	-	-	-	-	-	-	-	-
12.	फेन्डस	-	-	-	-	-	-	-	-	-	-
13.	हारनेस कम्पाउन्ड	-	-	-	-	-	-	-	-	-	-
14.	टैन्ट सेफड	-	-	06	-	-	-	-	55	-	-
15.	तिरपाल	-	-	-	04	04	-	-	04	04	-
16.	आइस एक्स	-	-	-	-	-	-	-	-	-	-
17.	आरी बड़ी	03	-	1	-	-	01	1	-	01 हत्था नहीं है	-
18.	आरी छोटी	03	-	1	-	-	01	1	-	01 हत्था नहीं है	-

तहसीलों को वर्ष 2013 में उपलब्ध कराये उपकरणों की सूची

19.	सोलर लाईट, इमरजेन्सी लाईट	<u>02</u>	<u>02</u>	<u>02</u>	<u>02</u>	<u>02</u>	<u>02</u>	<u>02</u>	<u>02</u>	<u>02</u>	-
20.	स्ट्रेचर	<u>02</u>	<u>02</u>	<u>02</u>	<u>02</u>	<u>02</u>	<u>02</u>	<u>02</u>	<u>02</u>	<u>02</u>	-
21.	बुड कटर	-	<u>01</u>	-	<u>01</u>	-	-	-	-	<u>01 old</u>	-
22.	रेस्क्यू कटर	-	<u>01</u> पुराना	-	-	-	-	<u>01</u>	<u>01</u>	-	-
23.	कंकरीट कटर	-	-	-	-	-	-	-	-	-	-
24.	चट्टान ड्रिल/ डेमोलिशन हथौड़ा	-	-	-	-	-	-	<u>01</u>	-	-	-
25.	इमरजेन्सी लाईट सिस्टम पोर्टबल	-	-	-	-	-	-	<u>01</u>	<u>01</u>	-	-
26.	इनवर्टर	-	-	-	-	-	-	-	-	-	-
27.	हैण्ड टूल किट	-	-	-	-	-	-	-	-	-	-
28.	फायर एक्सटूशन	<u>01</u>	<u>01</u>	<u>01</u>	<u>01</u>	<u>01</u>	<u>01</u>	<u>01</u>	<u>01</u>	<u>01</u>	-
29.	डिजिटल कैमरा	-	<u>01</u>	-	-	-	<u>01</u>	-	<u>01</u>	<u>01</u>	-
30.	रैनगेज (सेल्फ रिकार्डर)	<u>01</u>	<u>01</u>	<u>01</u>	<u>01</u>	<u>01</u>	<u>01</u>	<u>01</u>	<u>01</u>	<u>01</u>	-
31.	डिजिटल रैनगेज	-	-	-	-	-	-	-	-	-	<u>01</u>

नोट:- जनपद आपदा प्रबन्धन अलमोड़ा में वर्तमान में देहरादून से आयी (डी0एम0एम0सी0) की टीम को भी उपकरण जैसे हैलोजन लाईट, बुड कटर, आयरन कटर, जनरेटर (छोटा), जनरेटर (बड़ा) हाइड्रोलिक पावर पम्प, हाइड्रोलिक रेस्क्यू स्प्रेडर, हाइड्रोलिक रेस्क्यू कटर, वाटर पम्प, ड्रिल मशीन, आस्का लाईट, इन्टीग्रेटेड कन्ट्रोल यूनिट, ट्रंक (छोटा), डांगरी, लेदर गलबज, जूट रस्सी, स्ट्रेचर उपलब्ध कराये गये हैं।

2- तहसीलों को प्राप्त तकनीकी उपकरण

क्र.स.	उपकरण विवरण	अल्मोड़ा	द्वाराहाट	सोमेश्वर	चौखुटिया	जैती	रानीखेत	भिकियासैण	भनोली	सल्ट	योग
1.	नायलोन तिरपाल	-	04	-	-	01	-	-	-	12	17
2.	गैस सिलेन्डर/ पेट्रोलमैक्स	-	02	-	02	02 अनु०	-	-	02	02 गैस विहीन	10
3.	शैल टार्च	-	12	-	08	12 सैल वि०	-	-	06	12 (8 उपयुक्त 4 क्षतिग्रस्त)	50
4.	टिन बॉक्स	-	-	-	02	02 अनु०	-	-	02	02	08
5.	सर्च लाईट	-	01 खराब है	-	02	02	-	-	02	02 चार्ज नही	09
6.	रस्सी	-	-	-	-	6	-	-	-	-	06
7.	रैन सूट	-	12	-	12	12	-	-	08	12	56
8.	दस्ताने	-	-	-	12	12	-	-	12	12	48
9.	हेलमेट	-	-	-	12	-	-	-	-	-	12
10.	हेडलाईट	-	-	-	12	-	-	-	-	-	12
11.	हेलमेट टार्च	-	12	-	-	-	-	-	-	12	24
12.	डिसनेडर	-	08	-	-	-	-	-	08	08	24
13.	कैरी मैट	-	12	-	12	12	-	-	12	12 (8 उपयुक्त 4 क्षतिग्रस्त)	60
14.	रोप नाईलॉन 11मी०	-	04	-	-	4	-	-	04	04	16
15.	माउण्टिंग रोप मय पुल्ली	-	04	-	-	4	-	-	4	2+2	16
16.	टेप सिंलिंग	-	12	-	-	12	-	-	12	12	48
17.	रोप लैडर 30 फीट	-	02	-	-	02	-	-	02	02	08
18.	मनिला रोप 50 मीटर	-	02	-	-	02	-	-	02	02	08
19.	कैराविनर	-	04	-	-	04	-	-	-	04	12
20.	हैमर पौटीन	-	08	-	-	08	-	-	08	-	24
21.	सीट हारनेस	-	06	-	-	06	-	-	-	08	20
22.	जुमार	-	08	-	-	08	-	-	08	08	32
23.	लाईफ जाकेट	-	12	-	-	12	-	-	12	12	48
24.	कैटरनेस	-	-	-	-	-	-	-	04	-	04

कुल प्राप्त उपकरण

क्र०स०	उपकरणों का नाम	उपकरण संख्या	वर्तमान में कुल उपलब्ध उपकरण
1.	गैडी	36	24
2.	बैल्चा	36	22
3.	फास्ट एड बॉक्स	18	07
4.	फावड़ा	36	21
5.	सँम्बल	36	39
6.	हैण्ड एक्स	36	17
7.	तसला	36	16
8.	नाईलॉन तिरपाल	36	29
9.	पैट्रोमैक्स	18	08
10.	शैल टार्च	108	38
11.	रेनसूट	108	44
12.	दस्तानें	108	48
13.	कैरीमैट	108	48
14.	टिन बाक्स	18	08
15.	रोप (11मी०)	36	12
16.	माउटैन रोप	18	12
17.	टेप सिलिंग	108	36
18.	रोप लिडर (30 फीट)	18	06
19.	मानिला रोप (50मी०)	18	06
20.	कैराबिनरस	36	08
21.	हैमर पुटिन	72	16
22.	सीट हारनेस	54	14
23.	जुमार	72	24
24.	डिसन्डर	72	16
25.	लाईफ जॉकेट	108	36
26.	सर्च लाईट	18	02

जे०सी०बी मशीन स्वामीयों के नाम / नं०

Ø - la -	e'khu	vkijsvj dk uke	eks0ua 0	e'khu Lokeh dk uke	eks0 ua0	{ks= dk uke
1-	<u>fuekZ.k [k.M] yks0fu0fo0] jkuh[ksrA</u>					
1-	ts0lh0ch0 e'khu	Jh IR;izdk'k f=ikBh	963993 2985] 941110 5470	foHkkxh; e'khu	&	pkS[kqfV;k {ks=
2-	foHkkxh; jkscksV e'khu	Jh dqUnu flag	895717 1405	foHkkxh; e'khu	&	jkuh[ksr {ks=
3-	izkbZosV ts0lh0ch0 e'khu	Jh [kq'kky flag	969075 3201	fnus'k pUnz HkV~V	94121 64429	}kjkgkV {ks=
4-	izkbZosV ts0lh0ch0 e'khu	Jh efgiky flag dksajxk	865017 6812	Jh pUnz'ks[kj ik.Ms	94117 94127	fHkfD;kISa. k {ks=
2-	<u>fuekZ.k [k.M] yks0fu0fo0] vYeksM+kA</u>					
1	Mkstj e'khu	Jh izrki flag	941079 2621	foHkkxh; e'khu	&	eq[;ky; ;/kM+h
2	ts0lh0ch0 e'khu	Jh pUnz'ks[kj	893792 5463	foHkkxh; e'khu	&	eq[;ky; vkjrksyk
3	yksMj e'khu	Jh cyoUr flag	955717 1190	foHkkxh; e'khu	&	eq[;ky; ,u0Vh0Mh0
4	ts0lh0ch0 e'khu	Jh lksuw	901252 8977	fdjk;s dh e'khu	&	eq[;ky; edM+kÅ
5	ts0lh0ch0 e'khu	Jh 'kadj flag	969082 9380	fdjk;s dh e'khu	&	eq[;ky; dkQyh[kku
6	ts0lh0ch0 e'khu	Jh fdju	967572 5802	fdjk;s dh e'khu	&	eq[;ky; ikryhcxM+
7	ts0lh0ch0 e'khu	Jh fofiu fc"V	894100 4553	fdjk;s dh e'khu	&	eq[;ky; lkses'oj
3-	<u>fuekZ.k [k.M&2 yks0fu0fo0] vYeksM+kA</u>					
1	ts0lh0ch0 e'khu	Jh f=yksd pUnz mik;/k;	941154 0377	fdjk;s dh e'khu	&	eq[;ky; rYyk lsjk?kkV
2	ts0lh0ch0	Jh Hkwiky	941089	fdjk;s dh	&	eq[;ky;

	e'khu	flag	3176	e'khu		/kkSyNhuk
3	ts0lh0ch0 e'khu	Jh jktw jkBkSj	992712 0826@ 783074 1562	fdjk;s dh e'khu	&	eq[;ky; rkdqyk
4	ts0lh0ch0 e'khu	Jh nhid /kkfud	975635 9128	fdjk;s dh e'khu	&	eq[;ky; mfM;kjh cS.M
4-	<u>jk"V^{ah}; jktekxZ [k.M] yks0fu0fo0] vYeksM+kA</u>					
1	ts0lh0ch0 e'khu	Jh lquhy	8057437 398	fdjk;s dh e'khu	&	eq[;ky; Hkwfe;k/kkj
2	ts0lh0ch0 e'khu	Jh fnus'k HkV~V	7409909 155	fdjk;s dh e'khu	&	eq[;ky; jkrh?kkV
3	ts0lh0ch0 e'khu	Jh d`".kk	9720181 937	fdjk;s dh e'khu	&	eq[;ky; NM+k
4	ts0lh0ch0 e'khu	Jh dkdhZ th	8057809 251	fdjk;s dh e'khu	&	eq[;ky; dkdM+h?kk V
5	ts0lh0ch0 e'khu	Jh uUnu esgjk	9412106 295	fdjk;s dh e'khu	&	eq[;ky; et[kkyh
6	ts0lh0ch0 e'khu	Jh fouksn dsroky	7599169 258	foHkkxh; e'khu	&	eq[;ky; dkslh
5	<u>ih0,e0th0,l0okbZ0] yks0fu0fo0] vYeksM+kA</u>					
1	ts0lh0ch0 e'khu	Jh egsUnz flag	8958648 009	fdjk;s dh e'khu	&	clkSyh&iks[kjh&ukbZ<k Sy&eks0ek xZ
2	ts0lh0ch0 e'khu	Jh txg flag	9639226 776	fdjk;s dh e'khu	&	xq:M+kckt& pkeh vM+pkyh eks0ekxZ

टैन्टों की व्यवस्थाएं

<u>Ø-</u> <u>la-</u>	<u>rglhy</u>	<u>forfjr VSUVksa dh</u> <u>la[;k</u>
<u>1</u>	तहसील अल्मोड़ा	<u>10</u>
<u>2</u>	तहसील सोमेश्वर	<u>10</u>
<u>3</u>	तहसील द्वाराहाट	<u>10</u>
<u>4</u>	तहसील रानीखेत	<u>10</u>
<u>5</u>	तहसील सल्ट	<u>10</u>
<u>6</u>	तहसील भिवियासैण	<u>10</u>
<u>7</u>	तहसील चौखुटिया	<u>18</u>

uksV
%&
इस
के
अतिरिक्त
विकास
भवन
अल्मोड़ा

के एक कक्ष में भी टैन्ट रखे गये हैं।

मौसम सम्बन्धी जानकारियों हेतु सम्पर्क नं०—

1. भारत मौसम विभाग— 0135—256301 (फैक्स)

राज्य स्तर पर सूचनाओं का अग्रसारण—

1. राज्य आपातकालीन परिचालन केन्द्र, देहरादून — 0135—2710334, 2710335
2. अधिशासी निदेशक, आपदा न्यूनीकरण एवं प्रबन्धन केन्द्र —0135—2710232, 2710199
3. प्रमुख सचिव, आपदा प्रबन्धन एवं पुनर्वास विभाग— 0135—2721599

वर्षा के आंकड़ों एवं नदियों के जलस्तर सम्बन्धी सूचनाएँ

- 1— स्थापित वर्षा मापी यंत्र प्रभारी अधिकारी
- | | |
|--------------------|--------------------|
| 1. तहसील अल्मोड़ा | तहसीलदार अल्मोड़ा |
| 2. तहसील सोमेश्वर | तहसीलदार सोमेश्वर |
| 3. तहसील द्वाराहाट | तहसीलदार द्वाराहाट |
| 4. तहसील रानीखेत | तहसीलदार रानीखेत |
| 5. तहसील जैती | तहसीलदार जैती |
| 6. तहसील भनोली | तहसीलदार भनोली |
| 7. तहसील सल्ट | तहसीलदार सल्ट |
| 8. तहसील भिकियासैण | तहसीलदार भिकियासैण |
| 9. तहसील चौखुटिया | तहसीलदार चौखुटिया |
- 2— विवेकानन्द पर्वतीय कृषि अनुसंधान क्रेन्द्र अल्मोड़ा से भी प्रतिदिन वर्षा की रिपोर्ट मांगी जाती हैं।
- 3— नदियों का जलस्तर —
- बाढ़ नियन्त्रण सिंचाई विभाग अल्मोड़ा।
पनार नदी का जलस्तर
कोसी नदी का जलस्तर
रामगंगा का जलस्तर

जनपद अल्मोड़ा के अन्तर्गत लोक निर्माण विभाग के निरीक्षण भवनों का विवरण

क्र. सं.	निरीक्षण भवन	खण्ड का नाम	टिप्पणी
प्रान्तीय खण्ड, लो0नि0वि0 अल्मोड़ा।			
1	आई0 एच0 अल्मोड़ा	प्रान्तीय खण्ड, लो0नि0वि0, अल्मोड़ा	
2	एस0आर0एच0 खूँट	प्रान्तीय खण्ड, लो0नि0वि0, अल्मोड़ा	
3	आई0एच0 मोरनौला आर0एच0 मोरनौला	प्रान्तीय खण्ड, लो0नि0वि0, अल्मोड़ा	
4	एस0आर0एच0 लक्षमेश्वर	प्रान्तीय खण्ड, लो0नि0वि0, अल्मोड़ा	
प्रान्तीय खण्ड, लो0नि0वि0 रानीखेत।			
1	निरीक्षण भवन मालरोड रानीखेत	प्रान्तीय खण्ड, लो0नि0वि0, रानीखेत	
2	निरीक्षण भवन भतरौंजखान तह0 भिकियासैण	प्रान्तीय खण्ड, लो0नि0वि0, रानीखेत	
3	निरीक्षण भवन स्याल्दे तह0 भिकियासैण	प्रान्तीय खण्ड, लो0नि0वि0, रानीखेत	
4	निरीक्षण भवन इकूखेत तह0 सल्ट	प्रान्तीय खण्ड, लो0नि0वि0, रानीखेत	
5	निरीक्षण भवन कुमेरिया तह0 सल्ट	प्रान्तीय खण्ड, लो0नि0वि0, रानीखेत	यह निरीक्षण भवन जीर्ण-क्षीर्ण स्थिति में हैं।
6	निरीक्षण भवन झिमार (मरचूला) तह0 सल्ट	प्रान्तीय खण्ड, लो0नि0वि0, रानीखेत	इस निरीक्षण भवन में वर्तमान में अधि0 अभि0,नि0ख0 (P.M.G.S.Y.Division) लो0नि0वि0, सल्ट का कार्यालय खुला है। जिसके कारण निरीक्षण भवन उपयोग में नहीं लाया जा रहा है।
निर्माण खण्ड, लो0नि0वि0 अल्मोड़ा।			
1	धौलछीना निरीक्षण भवन	निर्माण खण्ड, लो0नि0वि0 अल्मोड़ा।	
2	धौलछीना निरीक्षण भवन का किचन ब्लॉक	निर्माण खण्ड, लो0नि0वि0 अल्मोड़ा।	
3	विश्राम गृह भनोली	निर्माण खण्ड, लो0नि0वि0 अल्मोड़ा।	
4	विश्राम गृह रनमन	निर्माण खण्ड, लो0नि0वि0 अल्मोड़ा।	
5	विश्राम गृह बिन्ता	निर्माण खण्ड, लो0नि0वि0 अल्मोड़ा।	
6	विश्राम गृह ताकुला	निर्माण खण्ड, लो0नि0वि0 अल्मोड़ा।	
7	विश्राम गृह दन्या	निर्माण खण्ड, लो0नि0वि0 अल्मोड़ा।	
निर्माण खण्ड, लो0नि0वि0 रानीखेत।			
1	विश्राम गृह द्वाराहाट	निर्माण खण्ड, लो0नि0वि0 रानीखेत।	
2	विश्राम गृह चौखुटिया	निर्माण खण्ड, लो0नि0वि0 रानीखेत।	
3	विश्राम गृह जालली	निर्माण खण्ड, लो0नि0वि0 रानीखेत।	
4	विश्राम गृह मॉसी	निर्माण खण्ड, लो0नि0वि0 रानीखेत।	
सिविल सोयम वन प्रभाग अल्मोड़ा			
1	बिन्सर रेस्ट हाउस	सिविल सोयम वन प्रभाग अल्मोड़ा	

2	जागेश्वर रेस्ट हाउस	सिविल सोयम वन प्रभाग अल्मोड़ा	
3	डीनापानी रेस्ट हाउस	सिविल सोयम वन प्रभाग अल्मोड़ा	
4	बाड़ेछीना रेस्ट हाउस	सिविल सोयम वन प्रभाग अल्मोड़ा	
5	धौलादेवी रेस्ट हाउस	सिविल सोयम वन प्रभाग अल्मोड़ा	
6	चायखान रेस्ट हाउस	सिविल सोयम वन प्रभाग अल्मोड़ा	
7	पथरिया रेस्ट हाउस	सिविल सोयम वन प्रभाग अल्मोड़ा	
8	कनारीछीना रेस्ट हाउस	सिविल सोयम वन प्रभाग अल्मोड़ा	
वन प्रभाग अल्मोड़ा			
1	रानीखेत रेस्ट हाउस	वन प्रभाग अल्मोड़ा	
2	कालिका रेस्ट हाउस	वन प्रभाग अल्मोड़ा	
3	दलमोटी रेस्ट हाउस	वन प्रभाग अल्मोड़ा	
4	अल्मोड़ा रेस्ट हाउस	वन प्रभाग अल्मोड़ा	
5	सोनी रेस्ट हाउस	वन प्रभाग अल्मोड़ा	
6	कौसानी रेस्ट हाउस	वन प्रभाग अल्मोड़ा	
7	मोहान रेस्ट हाउस	वन प्रभाग अल्मोड़ा	
8	गणानाथ रेस्ट हाउस	वन प्रभाग अल्मोड़ा	
9	एड़ाद्यो रेस्ट हाउस	वन प्रभाग अल्मोड़ा	
10	शीतलाखेत रेस्ट हाउस	वन प्रभाग अल्मोड़ा	
11	चन्थरिया रेस्ट हाउस	वन प्रभाग अल्मोड़ा	

जनपद के तहसीलों में उपस्थित पूर्ति निरीक्षकों के नम्बर

क्र. सं.	तहसील का नाम	पूर्ति निरीक्षक का नाम	दूरभाष नं०
1	रानीखेत	श्री गोविन्द प्रसाद	9412996697
2	सल्ट	श्री सुरेन्द्र बिष्ट	9758512202
3	भिक्रियासैण	श्री एम०सी० तिवारी, व०पू०नि० / श्री मनोज सती	9411118682
4	द्वाराहाट	श्री जगत प्रकाश / श्री नीरज बिष्ट	9759990449
5	चौखुटिया	श्री जगत प्रकाश	9750090449
6	अल्मोड़ा	श्री राजेन्द्र बिष्ट / श्री जगदीश जोशी / श्री एन०एस०बोरा	9410501851
7	जैती	श्री महेन्द्र पाल / श्री नवीन लाल	8859973882
8	भनोली	श्री एन०डी० जोशी / श्रीमती चम्पा उपाध्याय	941116481
9	सोमेश्वर	श्री मनोज कुमार वर्मन	9412910041

खाद्यान्न गोदामों की सूची

क्र०सं०	गोदाम नाम/स्थान	गोदाम क्षमता (बोरों में)	सम्बद्ध उचित दर विक्रेताओं की सं०
1	अल्मोड़ा	290	85
2	कटारमल	500	44
3	ताकुला	500	40
4	सोमेश्वर	300	68
5	शहरफाटक	300	36
6	जैती	200	27
7	बाड़ेछीना	500	47
8	आरतोला	400	33
9	दन्या	400	48
10	ध्याड़ी	100	11
11	भनोली	98	25
12	रानीखेत	365	90
13	द्वाराहाट	500	51
14	बग्वालीपोखर	144	29
	हल्द्वानी रेलशीर्ष	4597	634
15	खुमाड़	500	53
16	स्याल्दे	173	31
17	भिवियासैण	500	42
18	चौखुटिया	171	61
19	सराईखेत	250	22
20	जालली	137	18
21	भतरौजखान	229	26
22	सौनी	94	33
23	रामनगर रि०	0	24
	रामनगर रेलशीर्ष	2054	310
	कुल योग	6651	944

izkd` frd vkinkvksa ds nkSjku vLFkkbZ vkJe
LFkyksa ds :i esa iz;qDr gks jgs folky;ksa
Hkouksa dh miyC/krkA

क्र.सं.	तहसील का नाम	राहत शिविरों का नाम	सड़क से दूरी
1	सोमेश्वर	रा0उ0मा0वि0 पच्चीसी	सड़क पर
		जू0हा0 वड्यूडा	सड़क पर
		रा0इ0का0 सोमेश्वर	200 मी0
2	रानीखेत	मिशन इण्टर कालेज	सड़क पर
		मजखाली रा0इ0का0 एवं प्राथमिक विद्यालय	सड़क पर
		काकडीघाट प्राथमिक विद्यालय एवं जू0हाईस्कूल	500 मी0
		सोनी प्राथमिक विद्यालय एवं जू0हाईस्कूल	सड़क पर
3	द्वाराहाट	रा0इ0का0 जालली	सड़क पर
		रा0उ0मा0वि0 नार्गाजुन	300 मी0
		रा0उ0 स्नातकोत्तर महाविद्यालय द्वाराहाट	सड़क पर
		रा0कन्या उ0मा0वि0 बग्वालीपोखर	200 मी0
4	भनोली	रा0उ0मा0वि0 कुजेली	500 मी0
		रा0प्रा0वि0 दन्या	सड़क पर
		रा0इ0का0 दन्या	100 मी0
		रा0प्रा0वि0 दशौला बडियार	2 किमी0
		रा0इ0का0 भनोली	500 मी0
		रा0इ0का0 खेती	सड़क पर
		रेन बसेरा जागेश्वर	सड़क पर
		रा0उ0मा0वि0 चमुवाखालसा	सड़क पर
		रा0इ0का0 गुरुडाबाँज	100 मी0
रा0प्रा0वि0 ध्याडी			
5	सल्ट	रा0इ0का0 भौनखाल	50 मी0
		रा0इ0का0 झड़गांव	सड़क पर
		रा0इ0का0 खुमाड़	50 मी0
		रा0इ0का0 नैल	100 मी0
		रा0इ0का0 सराइखेत	50 मी0
6	भिकियासैण	रा0इ0का0 भिकियासैण	200 मी0
		विकास खण्ड मुख्यालय स्याल्दे	सड़क पर
7	चौखुटिया	रा0इ0का0 गनार्ई	100 मी0
		विकास खण्ड मुख्यालय चौखुटिया	सड़क पर
		प्रा0प0 बाखली एवं बाखली मैदान	सड़क पर
		रा0इ0का0 मासी	50 मी0
8	अल्मोड़ा	रा0इ0का0 खूँट	500 मी0
		रा0इ0का0 रैगल	4 किमी0
		इण्टर कालेज ज्योली	मोटर मार्ग
		इण्टर कालेज दौलाघट	मोटर मार्ग
		ट्रेनिंग सैण्टर हवालबाग	मोटर मार्ग
		रा0इ0का0 लोधिया	50 मी0
		रा0इ0का0 बाड़ेछीना	मोटर मार्ग

		रा०बा०इ०का० अल्मोड़ा	सड़क पर
		रा०प्रा०वि० चौमू	8 किमी० पैदल
		एस०एस०बी० परिसर एन०टी०डी०	मोटर मार्ग
		रा० होटल म० संस्थान करबला	मोटर मार्ग
		रा०इ० कालेज लमगड़ा	मोटर मार्ग
		रा०उ०मा०वि० सत्यूँ	4 किमी० सड़क से
		रा०इ०का० नगरखान	7 किमी० सड़क से
		रा०प्रा०वि० बजेठी जू०हा० बजेठी	
		रा०उ०मा०वि० बमनस्वाल	8 किमी०
		विकास खण्ड मुख्यालय धौलछीना, पुराना भवन	मोटर मार्ग
		रा०प्रा०वि० धौलाछीना, बी०आ०सी० धौलछीना	मोटर मार्ग
		रा०प्रा०वि० ल्वेटा	5 किमी० सड़क से
		पंचायत पभ्या	6 किमी० सड़क से
		रा०प्रा०वि० थाला	7 किमी० सड़क से
		प्रा० स्वा० भैसियाछाना	मोटर मार्ग
		रा०प्रा०वि० भैसियाछाना	सड़क पर
		रा०प्रा०वि० खॉकरी	मोटर मार्ग
		रा०इ०का० भकुना	100 मी०
		रा० कन्या उ०मा०वि० सारकोट	50 मी०
		रा०जू०हा० भेटूली	सड़क पर
9	जैती	रा०जू०हा० पुभाऊँ	30 मी०
		सर्वोदय इ०का० जैती	सड़क पर
		रा०बा०इ०का० जैती	सड़क पर
		रा०इ०का० गंगानहर मोतियापाथर	सड़क पर
		रा०उ०मा०वि० चायखान	50 मी०

जनपद अल्मोड़ा के चिकित्सालयों की सूची

क्र.सं.	चिकित्सालयों के नाम	दूरभाष नम्बर
1	प0 हर गोविन्द पन्त जिला चिकित्सालय अल्मोड़ा	232540
2	महिला चिकित्सालय अल्मोड़ा	230426
3	गोवर्धन तिवाड़ी बेस अस्पताल, अल्मोड़ा	233015 / 230018
4	डीना चिकित्सालय अल्मोड़ा	251057
5	अंजलि अस्पताल, अल्मोड़ा	237926
6	डा० गुसाई, अल्मोड़ा	231423
7	सरकारी चिकित्सालय, रानीखेत	220526
8	सेना अस्पताल, रानीखेत	221124 / 220358
9	हैड़ाखान चिकित्सालय, रानीखेत	221059
10	जिला आर्यु0 एवं यूनानी अधिकारी, अल्मोड़ा	237994

जनपद अल्मोड़ा के मेडिकल स्टोरों की सूची

क्र.सं.	मेडिकल स्टोर का नाम	स्थान	मोबाईल नं०
1	हरिगंगा मेडिकल स्टोर	रानीखेत	9456370183
2	रानीखेत ड्रग हाऊस	रानीखेत	9412926630
3	संदीप फार्मसी	रानीखेत	9719429708
4	सती मेडिकल स्टोर	रानीखेत	9756479600
5	साह फार्मसी	रानीखेत	9410311182
6	शिव मेडिकल स्टोर	रानीखेत	9837806119
7	राजीव फार्मसी	रानीखेत	9756001939
8	बी0बी0एच0 मेडिकल स्टोर	रानीखेत	9410569970
9	हरीश मेडिकोज	रानीखेत	9412908311
10	पाण्डे ड्रग हाऊस	रानीखेत	9779224474
11	कृपालू मेडिकल स्टोर	मासी	9627782699
12	जुयाल मेडिकल स्टोर	मासी	8477041460
13	सेन गुप्ता मेडिकल स्टोर	मासी	9997144998
14	मेडिसन सेण्टर	चौखुटिया	9761450370
15	सुयाल मेडिकल स्टोर	चौखुटिया	9627709330
16	पाण्डे मेडिकल स्टोर	चौखुटिया	9411705048

<u>17</u>	नेगी मेडिकल स्टोर	चौखुटिया	<u>9412164029</u>
<u>18</u>	विराट मेडिकल स्टोर	चौखुटिया	<u>9411118358</u>
<u>19</u>	मनराल औषधालय	चौखुटिया	<u>7351418899</u>
<u>20</u>	पाण्डे मेडिकल स्टोर	द्वाराहाट	<u>9410309112</u>
<u>21</u>	इन्द्रा फार्मसी	द्वाराहाट	<u>9410364018</u>
<u>22</u>	हर्बोला फार्मसी	द्वाराहाट	<u>9457340802</u>
<u>23</u>	पंकज फार्मसी	द्वाराहाट	<u>9412478099</u>
<u>24</u>	गौरव मेडिकल	द्वाराहाट	<u>8057567637</u>
<u>25</u>	सौम्य मेडिकल स्टोर	द्वाराहाट	<u>9412924541</u>
<u>26</u>	दूनागिरी मेडिकल स्टोर	द्वाराहाट	<u>9411319124</u>
<u>27</u>	हरि मेडिकल स्टोर	गौचर (द्वाराहाट)	<u>9458752453</u>
<u>28</u>	जगदीश मेडिकल स्टोर	द्वाराहाट	<u>9456723118</u>
<u>29</u>	मनोज मेडिकल स्टोर	नौबाड़ा	<u>8954618783</u>
<u>30</u>	मोहन मेडिकल स्टोर	तकुल्टी	<u>9410309151</u>
<u>31</u>	मनकोटी फार्मसी	खत्याड़ी, अल्मोड़ा	<u>9412093636</u>
<u>32</u>	प्रमोद मेडिकल	अल्मोड़ा	<u>9411701545</u>
<u>33</u>	साह मेडिकल ऐजन्सी	अल्मोड़ा	<u>9419243468</u>
<u>34</u>	दीप मेडिकल स्टोर	अल्मोड़ा	<u>9412966862</u>
<u>35</u>	प्रसाद मेडिकल स्टोर	अल्मोड़ा	<u>9412101036</u>
<u>36</u>	पूसा मेडिकोज	अल्मोड़ा	<u>9412927541</u>
<u>37</u>	अल्मोड़ा ड्रग हाऊस	अल्मोड़ा	<u>9634886551</u>
<u>38</u>	जय अम्बिका मेडिकल्स	अल्मोड़ा	<u>9412905207</u>
<u>39</u>	द मेडिकल हॉल चौक बाजार	अल्मोड़ा	<u>9412045197</u>
<u>40</u>	गणेश मेडिकल स्टोर	अल्मोड़ा	—
<u>41</u>	यथार्थ मेडिकल स्टोर	अल्मोड़ा0	<u>9456510164</u>
<u>42</u>	आदर्श मेडिकोज	अल्मोड़ा	<u>9412952623</u>

हैलीपैड कोआर्डिनेटस

क्र०स०	हैली पैड का नाम	हैली पैड जिस नगर/ कस्बे में स्थित है उसका नाम	हैलीपैड के कोर्डिनेटस		समुद्र तट से ऊंचाई	हैलीपैड तक पहुँच मार्ग की उपलब्धता	टिप्पणी
			अक्षांश	देशान्तर			
1	2	3	4	5	6	7	8
1	चिलियानौला (बिड़ला स्कूल)	रानीखेत (चिलियानौला)	29 ⁰ 39' 50" N	79 ⁰ 24' 39" E	1680 मी०	पहुँच मार्ग उपलब्ध हैं।	एक ओर मैदान के नजदीक स्कूल के भवन स्थित हैं।
2	मजखाली (सैन्य हैली पैड)	रानीखेत (मजखाली)	29 ⁰ 46' 40" N	79 ⁰ 30' 09" E	1720 मी०	पहुँच मार्ग उपलब्ध हैं।	हैली पैड के नीचे की ओर राष्ट्रीय राज्य मार्ग सं-87 ई. हैं।
3	भिकियासैण	भिकियासैण	29 ⁰ 41' 39 ⁰ N	79 ⁰ 30' 06" E	800 मी०	मुख्य सड़क से मैदान तक कच्चा पहुँच मार्ग उपलब्ध हैं।	पहुँच मार्ग उपलब्ध हैं।
4	पैसिया (रा०इ०का० मौलेखाल क्रीडास्थल)	सल्ट मौलेखाल (पैसिया)	29 ⁰ 42' 51 ⁰ N	79 ⁰ 09' 02" E	1606 मी०	मुख्य सड़क से मैदान से खड़न्जा लगा पहुँच मार्ग हैं।	यह राजकीय इण्टर कालेज पैसिया का क्रीडास्थल मैदान है। एक ओर पहाड़ है। तीन ओर से खुला हैं।
5	सराईखेत (रा०इ०का० क्रीडास्थल)	विकासखण्ड स्याल्दे (सराईखेत)	29 ⁰ 53' 23 ⁰ N	79 ⁰ 07' 14" E	1783 मी०	मुख्य सड़क ये 300 मी. की दूरी पर।	यह राजकीय इण्टर कालेज सराईखेत के क्रीडास्थल में हैं। एक ओर विद्यालय भवन है। तीन ओर से खुला है।
6	मरचूला (रिसोर्ट)	विकासखण्ड मरचूला	29 ⁰ 35' 49 ⁰ N	79 ⁰ 05' 32" E	525 मी०	कच्चा पहुँच मार्ग उपलब्ध है।	एक ओर रामगंगा नदी व दूसरी ओर पहाड़ स्थित हैं।

हैलीपैड्स के कोआर्डिनेटस निम्नवत्

1	बाडेछीना (फोटोस्टेट हाउस)	79	44'	40''	e	29	38'	30''	N
2	पनुवानौला	79	49'	20''	e	29	38'	30''	N
3	दन्या	79	55'	20''	e	29	34'		N
4	भनोली	79	56'	20''	e	29	30'	10''	N
5	बग्वालीपोखर	79	29'		e	29	44'		N
6.	सोमेश्वर (डोबबगड)	79	36'	40''	e	29	46'	40''	N
7	ताकुला (चौपात)	79	41'	40''	e	29	44'	20''	N

आपदा न्यूनीकरण एवं प्रबन्धन प्रकोष्ठ, जनपद अल्मोड़ा

जिला आपातकालीन परिचालन केन्द्र

(फोन- 05962-237874, 237875 टोलफ्री नं0- 1077)

आपातकालीन परिचालन केन्द्र/आपदा नियंत्रण कक्ष में कार्यरत कर्मचारियों हेतु महत्वपूर्ण निर्देश

- ✓ आपदा सम्बन्धी सूचनाएं प्राप्त होने पर विनम्रता से स्थिति का विवरण पूछें।
- ✓ आपदा घटित होने का स्थान, राजस्व ग्राम, पटवारी क्षेत्र तथा वहां के मुख्य सम्पर्क स्थानों से दूरियां आदि की सूचना प्राप्त करें।
- ✓ आपदा घटित होने का समय एवं तिथि तथा आपदा का स्वरूप कैसा है। उदाहरणार्थ- आपदा पहाड़ी से पत्थर या मलवा गिरने, अतिवृष्टि से भवन की छत गिरने, भूमि के कटाव होने या नदियों के बहाव से हो सकती है।
- ✓ सूचना देने वाले का नाम, पता, सम्पर्क टेलीफोन नम्बर ज्ञात कर नोट करें।
- ✓ यदि आपदा वृहत्त हो तो सम्भावित मृतक, गम्भीर रूप से घायल आदि का संख्यात्मक जानकारी ली जाये। घायलों को अस्पताल में ले जाया गया है/ले जाया जा रहा है, का विवरण भी तैयार करें।
- ✓ इसी प्रकार आवासीय भवनों की क्षति के बारे में जानकारी ली जाये।
- ✓ इसी प्रकार भू-क्षेत्रों में मलुवा फैले होने या पशु हानि के बारे में जानकारीयां पूछकर नोट की जाये।
- ✓ मानसून में आधारभूत संरचनाएं जैसे- आपदा ग्रस्त क्षेत्र की पेयजल, विद्युत, संचार, सड़क, पैदल मार्ग, नहरें, पुल आदि अवरोधित हो जाते हैं। अतः उनके विषय में जानकारी प्राप्त कर रजिस्टर में अंकित करें।
- ✓ सूचनाएं प्राप्त होने के पश्चात उन्हें तहसील नियंत्रण कक्ष, उपजिलाधिकारी/प्रभारी अधिकारी, आपदा प्रबन्धन/पुलिस नियंत्रण कक्ष/अधिशासी अभियन्ता लो0नि0वि0-सिंचाई व मुख्य चिकित्सा अधिकारी को इसकी सूचना दें।
- ✓ वृहत्त आपदा एवं विशेष परिस्थितियों में जिला अधिकारी, प्रभारी अधिकारी (आपदा प्रबन्धन) पुलिस नियंत्रण कक्ष, जिला चिकित्सालय, जिला सूचना अधिकारी को सूचना करें।
- ✓ जिला नियंत्रण कक्ष में विभिन्न विभागों एवं अधिकारियों के टेलीफोन नम्बर उपलब्ध हैं। आवश्यकतानुसार उनका उपयोग करें।
- ✓ टेलीफोन व्यवस्था बाधित होने पर वॉयरलैस/संदेशवाहक के माध्यम से सूचना अग्रसारित करें।
- ✓ ड्यूटी बदलते समय अपने से पहले ड्यूटी पर उपस्थित कर्मचारी से जानकारीयां लें तथा अपने बाद आने वाले कर्मचारी को सूचना दें।
- ✓ ड्यूटी के दौरान विभिन्न नियंत्रण कक्षों जैसे- तहसीलों, थानों, फायर ब्रिगेड नियंत्रण कक्षों आदि से आवश्यकतानुसार सम्पर्क करते हुए प्राप्त सूचनाओं को रजिस्टर में दर्ज करें।

अपर जिलाधिकारी

जिला कलक्ट्रेट, अल्मोड़ा